



ÇORLU BELEDİYESİ

SARAY CADDESİ, YAYALAŞTIRMA VE KENTSEL TASARIM PROJESİ

SARAY CADDESİ YAYALAŞTIRMA VE KENTSEL TASARIM UYGULAMA PROJESİ

PROJE ALANI

Proje alanı Tekirdağ İli, Çorlu İlçesi, Saray Caddesi, Cemaliye Mahallesi sınırları içerisinde yer almaktadır. Proje zemin düzenleme alanı toplam 2.680 m², cephe düzenleme alanı ise 4.500 m²'dir. Saray Caddesi üzerinde bulunan 51 adet binanın ön ve yan cephelerinin düzenlenmesi sağlanacaktır.



KENTSEL TASARIM PROJESİ AMAÇ VE HEDEFLERİ

“Saray Caddesi Yayalaştırma ve Kentsel Tasarım Uygulama Projesi” ile

- Proje alanının mevcut değerlerini ve potansiyellerini birleştirerek *yeni çekim noktaları* oluşturarak güçlü, yaşayan ekonomiye ve *kentsel yaşama değer katacak odak noktaları* oluşturmak,
- Alanın kimliğine uygun tasarımlar yapılarak sürdürülebilirliğin sağlanması için taşıt trafiğinden olabildiğince arındırılması ve *yaya odaklı kararlar alınarak kent kimliğini ortaya çıkarmak*,
- Alana kazandırılacak yeni kimlikle birlikte *ticari fonksiyon değişikliklerinin önünü açmak* ve Saray Caddesini *kent merkezinin yaşayan bir sosyal buluşma mekanı* haline getirmek,
- Herkes için tasarım kararları ile alanın *engelsiz ve erişilebilir* hale getirmek, güvenli yaya sirkülasyonunu desteklemek,
- *Doğayla uyumlu, sağlıklı altyapı* çözümleri geliştirmek,
- Estetik, uygulama ve ekonomik açıdan *optimum çözümleri* üretmek hedeflenmektedir.

SARAY CADDESİ YAYALAŞTIRMA VE
KENTSEL TASARIM UYGULAMA PROJESİ

CEPHE REHABİLİTASYONU

YAYALAŞTIRMA VE ZEMİN
REHABİLİTASYONU

Zemin Rehabilitasyonu Projesi Nedir?

Zemin Rehabilitasyonu projesi kapsamında kent merkezinde sürdürülebilirlik ve sağlamlık esasına uygun olarak, kent kimliğine uygun zemin döşeme malzemeleri ve kent mobilyalarıyla bütünlük oluşturan fiziksel ve sosyal mekanlar yaratmak için altyapı ve üstyapı projeleri üretilmektedir.

Cephe Düzenleme Projesi Nedir?

Şehrin ana arterlerinin modern bir görünüme kavuşması, mimarlık ve şehircilik kuralları çerçevesinde kent estetiğine katkı sağlanması bakımından gelişen kamusal alanlarını çevreleyen bina cephelerinin rehabilite edilmesi adına Cephe düzenleme kentsel tasarım uygulama projeleri üretilmektedir.

İlgili belediye cephe rehabilitasyon projelerinin uygulama kısmında, 5393 sayılı Belediye Kanununun 73. maddesinin ek fıkrasında bulunan “Büyükşehirlerde büyükşehir belediye meclisinin, il ve ilçelerde belediye meclislerinin salt çoğunluk ile alacağı karar ile masrafların tamamı veya bir kısmı belediye bütçesinden karşılanmak kaydıyla kentin uygun görülen alanlarında bina cephelerinde değişiklik ve yenileme ile özel aydınlatma ve çevre tanzimi çalışmaları yapılabilir” ibaresinden yola çıkılarak hareket edilecektir.

Cephelerin Hangi Yüzeyleri Ele Alınacak?

Öneri yapılacak cephe yüzeyleri 2 şekilde ele alınacaktır.

- Bitişik Nizamda olan yapının tek yüzeyine cephe öneri çalışması yapılacaktır.
- Köşe başında olan yapının iki cephe yüzeyine öneri çalışması yapılacaktır.



SARAY CADDESİ YAYALAŐTIRMA VE KENTSEL TASARIM UYGULAMA PROJESİ

CEPHE REHABİLİTASYONU

CEPHE PROJESİNİN HEDEFLERİ

- Caddeye özgü tasarım kriterlerinin oluşturularak kent kimliğine katkı sağlanması
- Enerji yalıtımı yapılması zorunlu olan ve henüz yapılmamış yapılarda, yalıtımın yanı sıra görsel iyileştirmenin yapılması ile kent estetiğine de katkı sağlanması,
- Kendini tekrar ederek monotonlaşan genel geçer bir sistem yerine, kentin doğasında var olan çeşitlenmeye imkân sağlayacak açık uçlu bir yaklaşım geliştirilmesi,
- Olumsuz iklim koşullarından korunma amaçlı sürdürülebilir malzemelerin seçilmesi ile uzun vadede ekonomik katkı sağlanması,
- Tanıtım elemanlarının çeşitliliğine sınırlama getirilmesi ile karmaşanın ortadan kaldırılması,

CEPHE PROJESİNİN STRATEJİLERİ

- Kentsel alan içerisinde olduğu için, tarihi, toplumsal ve mekansal boyutta analiz ve değerlendirme yapılması,
- Alana özgü mimari niteliklerin oluşturulması
- Doku içerisinde yaşayanlarla ile tasarımın bütünleşmesi,
- Alana ait kentsel kimliğin ortaya çıkarılması,
- Estetik, uygulama ve ekonomik açıdan optimum çözüm üretilmesi.
- Alanın kendine özgü niteliklerinin ortaya çıkarılarak, kimliklendirilmesi,

PROJE ALANINDA TESPİT EDİLEN SORUNLAR

Cephe Boya ve Kaplama

Proje alanında bulunan binaların boya, kaplama v.b gibi malzemelerin yıllanmış olması sebebiyle eksiklikler söz konusudur. Yanlış yerlere yapılan kaplama ve tanıtım panoları da bu soruna etken olduğu gözlemlenmiştir.



PROJE ALANINDA TESPİT EDİLEN SORUNLAR

Tanıtım Panoları ve Tanıtım Elemanları

Proje alanında ticari yapıların yoğun olduğu yerlerde büyük oranda düzensizlik olduğu görülmüştür. Tanıtım panolarının boyutlarının birbirinden farklı olduğu ve cephelere düzensiz bir şekilde yerleştirildiği gözlemlenmiştir. Görsel estetiği etkilediği ve görsel kirlilik oluşturmuştur.



PROJE ALANINDA TESPİT EDİLEN SORUNLAR

Doğramalar

Cephelerdeki kapı ve pencere doğramalarında kullanılan malzemelerde oldukça büyük farklılıklar göstermekte olup, tek bir yapı üzerinde bile üç yada dört farklı malzemeye rastlamak mümkündür.



PROJE ALANINDA TESPİT EDİLEN SORUNLAR

Eklentiler

Cepheler üzerinde anten, klima, çamaşır üniteleri, spot aydınlatmalar, kablo, afiş ve reklamlar gibi birçok eklenti mevcut olup, bu eklentiler cephelerde görsel ve estetik kirliliğe sebebiyet vermektedir.



SARAY CADDESİ YAYALAŞTIRMA VE KENTSEL TASARIM UYGULAMA PROJESİ

Proje alanı, Edirne Kültür Varlıklarını Koruma Bölge Kurulu tarafından Koruma Alanı ilan edilmiş olup, proje alanında toplam 6 adet korunmaya değer eski tür yapı bulunmaktadır.



■ BETONARME YAPILAR
■ KORUNMAYA DEĞER YAPILAR



BİNA NO: 10 ADA:64 PARSEL: 1



BİNA NO: 11 ADA:64 PARSEL: 24



BİNA NO: 38 ADA:107 PARSEL: 13



BİNA NO: 42 ADA:115 PARSEL: 7



BİNA NO: 29 ADA:116 PARSEL: 1



BİNA NO: 49 ADA:126 PARSEL: 3

SARAY CADDESİ YAYALAŐTIRMA VE KENTSEL TASARIM UYGULAMA PROJESİ

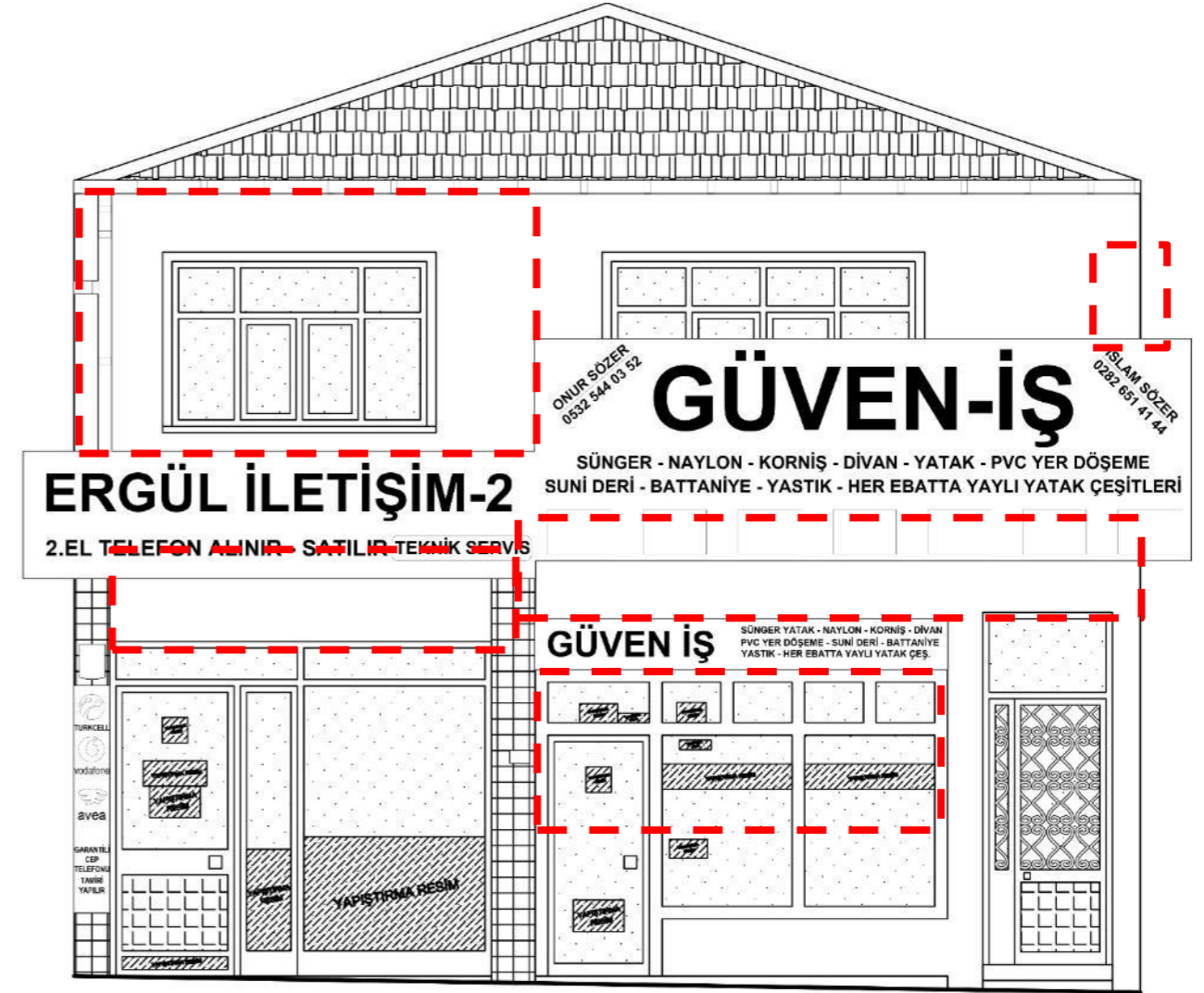
**CEPHE REHABİLİTASYONU
ALTERNATİF 1**

SARAY CADDESİ YAYALAŞTIRMA VE KENTSEL TASARIM UYGULAMA PROJESİ

- Mevcut cephede yer alan Klima Üniteleri, Çanak anten, kablo v.b. Gibi eklentiler kaldırılacaktır.



MEVCUT YAPI FOTOĞRAFI



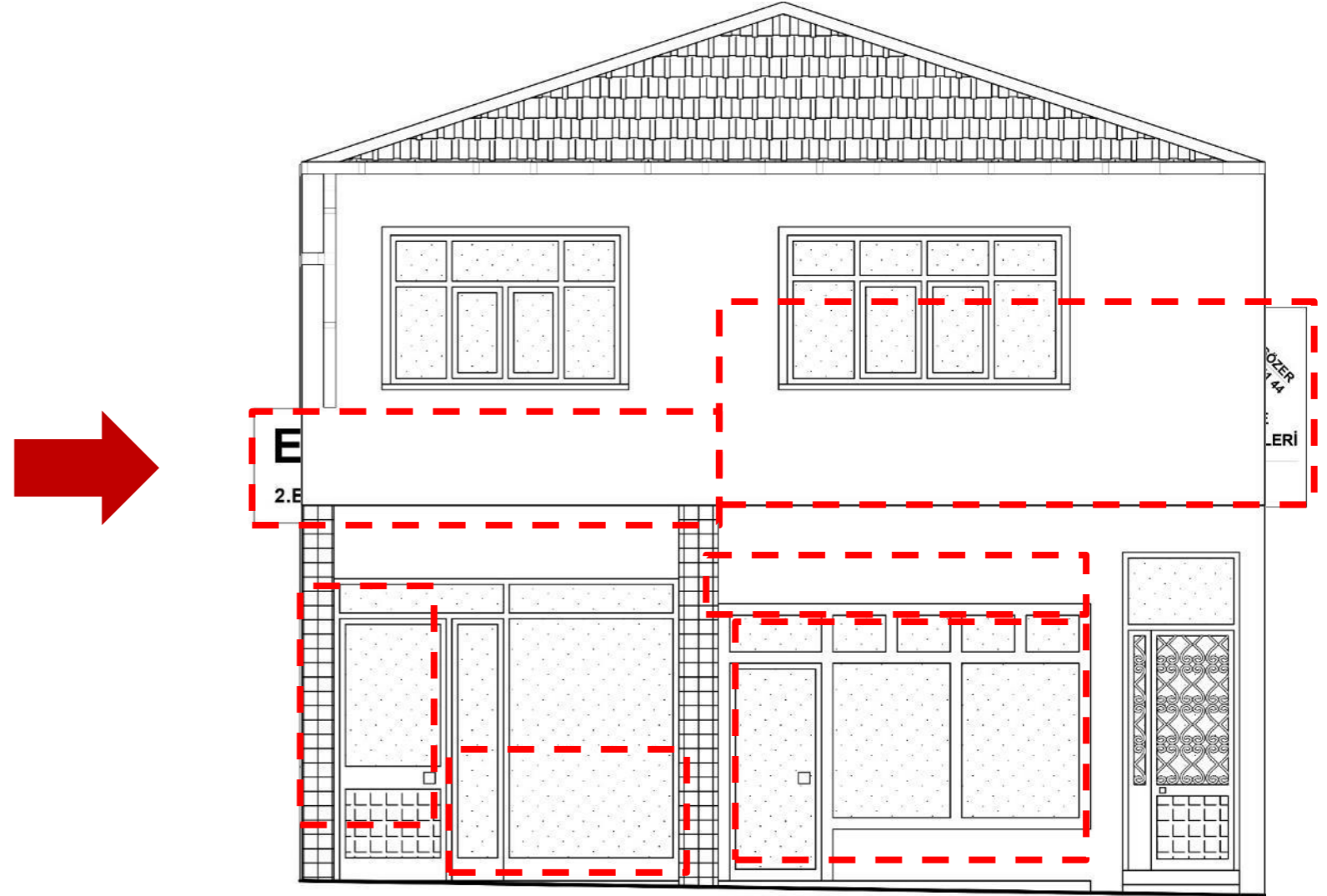
MEVCUT RÖLÖVE ÇİZİMİ

SARAY CADDESİ YAYALAŞTIRMA VE KENTSEL TASARIM UYGULAMA PROJESİ

- Cephede gelişi güzel yerleştirilen reklam tabelaları kaldırılacaktır
- Cam yüzeylerine tanıtım amaçlı yapıştırılan tanıtım elemanları kaldırılacaktır.



MEVCUT YAPI FOTOĞRAFI



MEVCUT RÖLÖVE ÇİZİMİ

SARAY CADDESİ YAYALAŞTIRMA VE KENTSEL TASARIM UYGULAMA PROJESİ

- Zemin katta bulunan dış cephe kaplaması kaldırılacaktır.



MEVCUT YAPI FOTOĞRAFI



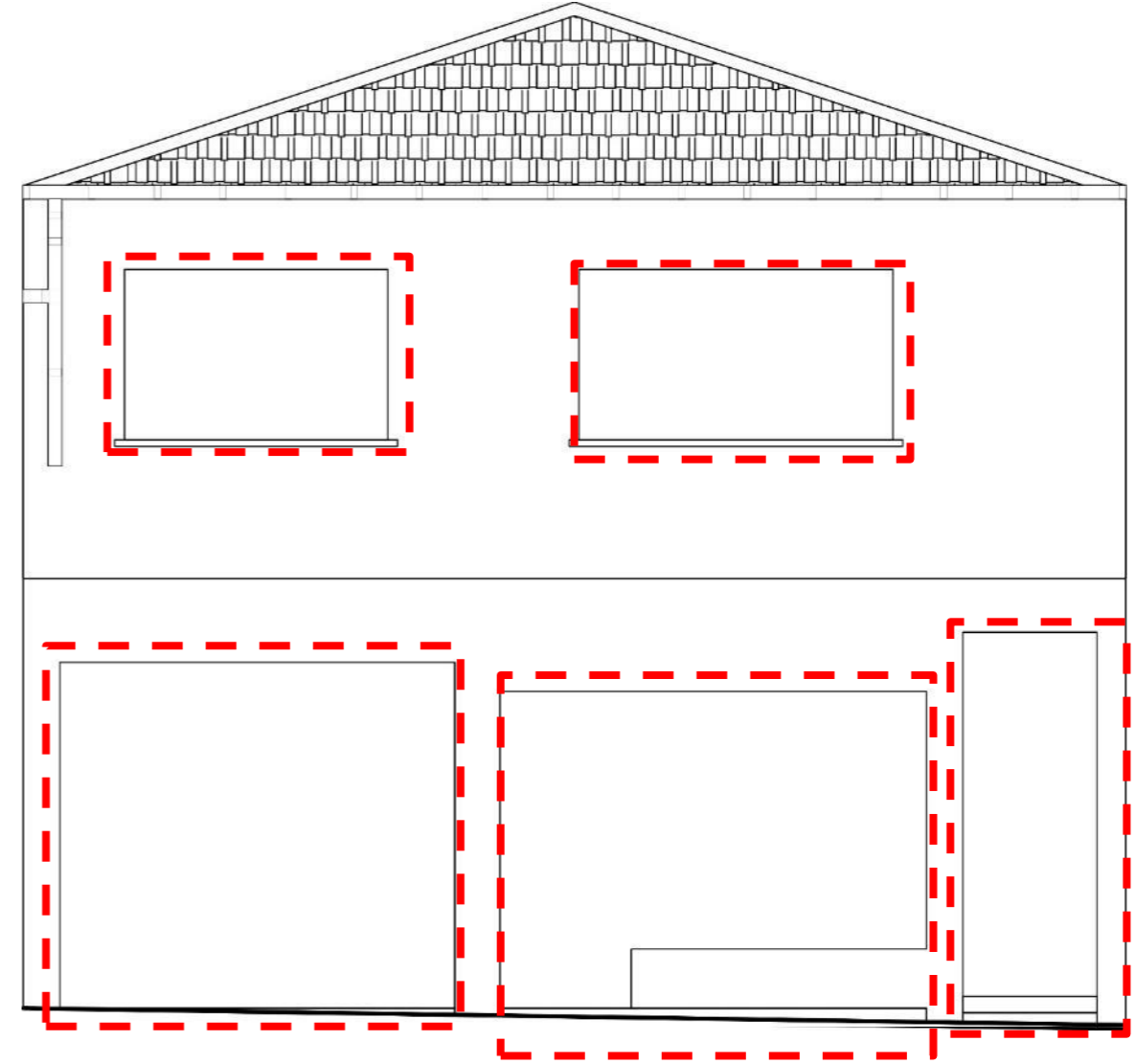
MEVCUT RÖLÖVE ÇİZİMİ

SARAY CADDESİ YAYALAŞTIRMA VE KENTSEL TASARIM UYGULAMA PROJESİ

- Zemin katta ve üst katta bulunan doğramalar kaldırılacaktır.



MEVCUT YAPI FOTOĞRAFI

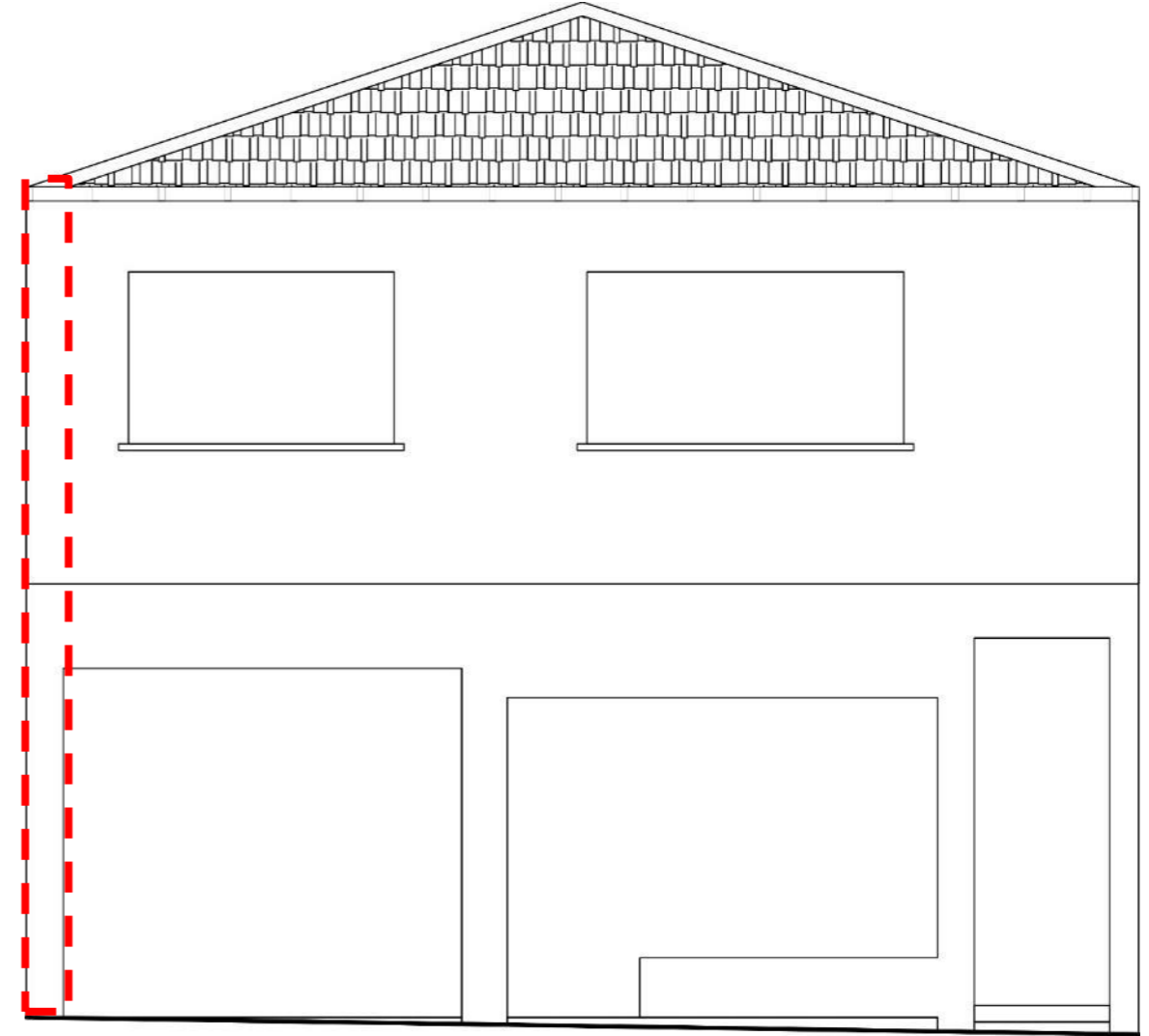


MEVCUT RÖLÖVE ÇİZİMİ

- Cephede bulunan yağmur suyu iniş borusu kaldırılacaktır.



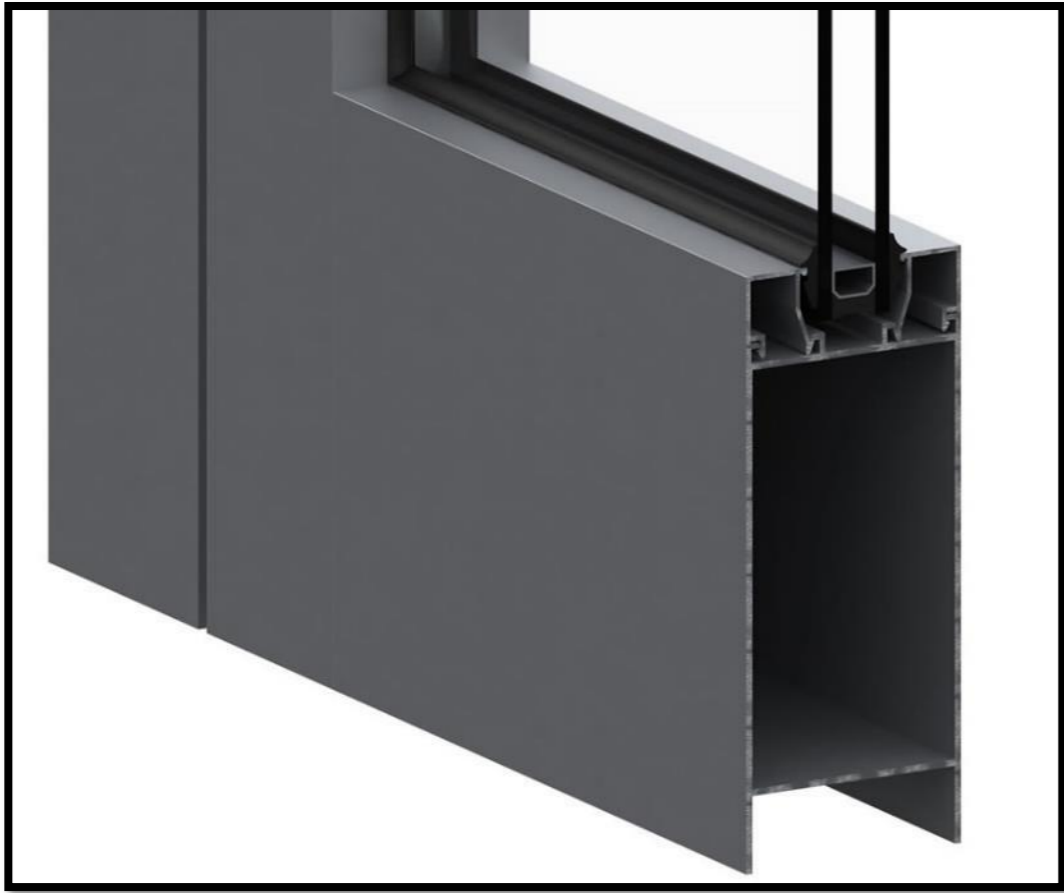
MEVCUT YAPI FOTOĞRAFI



MEVCUT RÖLÖVE ÇİZİMİ

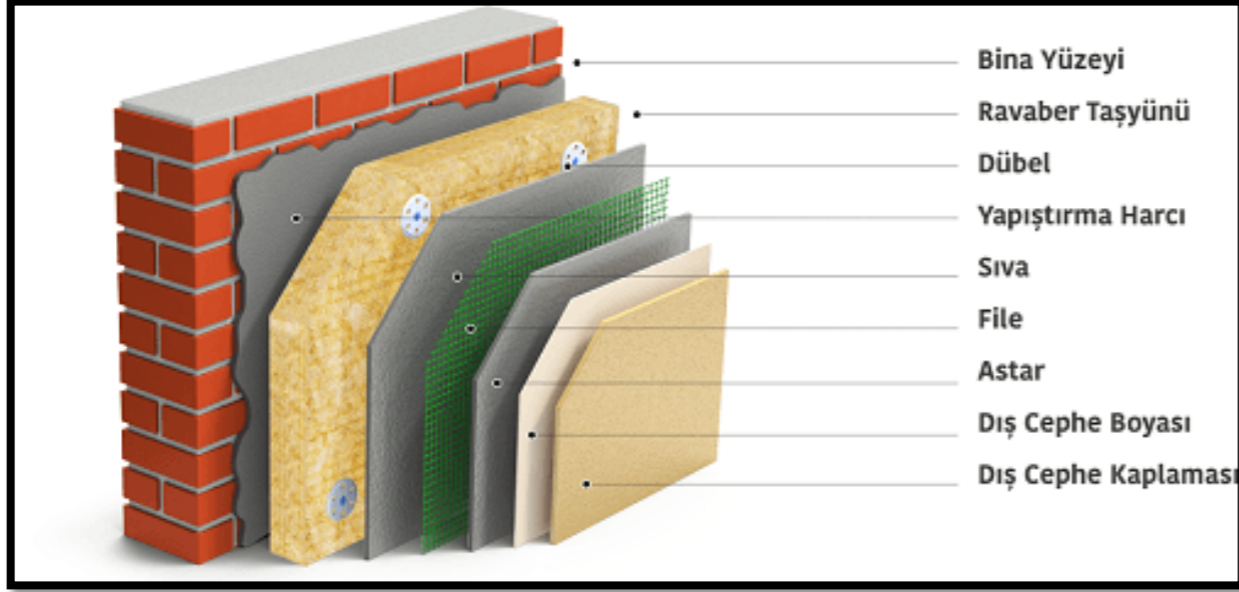
- Cephede deforme olmuş doğramalar kaldırılıp yenilenecektir.

ZEMİN KATLARDA ALÜMİNYUM DOĞRAMA



ÖNERİ TASARIM BOYAMA

- **Cepheye mantolama + boya yapılacaktır**



Pek çok kaynakta ve halk arasında mantolama nedir denildiğinde ısı yalıtımı olarak kısa ve net bir cevap verilebilir. Ancak mantolama basit bir işlem değildir. Mantolama sadece soğuk havanın değil sıcak havanın da girişini engellediği için evin içindeki havanın stabil kalmasını sağlar. Dışarıya hava çıkışını da böylece engellemiş olur.

Ayrıca mantolama sistemleri ısı farklılıklarından dolayı oluşan genleşme ve büzüşme gerilmelerini tolere ederek cephede ve duvar kesitinde çatlaklar oluşmasını engeller. Dış duvar ve iç duvar arasındaki sıcaklık farkını asgari düzeye indirerek duvar kesiti içinde yoğuşma oluşmasının önüne geçer ve betonarme içindeki donatının korozyona maruz kalmasını engeller. Daha güvenli ve uzun ömürlü yapılar oluşturur.

Tüm bu etkenlerden dolayı mantolama binalar için oldukça gerekli bir sistemdir.



ÖNERİ TASARIM BOYAMA

- Cepheye kat silmesi uygulanacaktır.



Söve veya Kat Silmesi hem dekorasyon hem yalıtım özelliğine sahip, eps ve xps strafor gibi malzemelerden yapılan üzeri reçine ile kaplanan ve tercih edilen her türlü renkte dış cephe boya uygulaması yapılabilen, sınırsız modelli bir dekorasyon ve dış cephe tasarımlarını sonuçlandıran önemli bir yapı malzemesidir



ÖNERİ TASARIM BOYAMA

- **Cephede kaldırılan tabelalar yerine Reklam İlan ve Tanıtım yönetmeliğine uygun şekilde yeniden tasarlanacaktır. Alüminyum kutu harfler eklenecektir.**

Tabela çeşitleri içerisinde GörSELLİK, dayanıklılık ve kalite bakımından en çok tercih edilen uzun ömürlü tabela modellerinden biridir. Alüminyum Tabelada diğer tabela çeşitleri gibi ışıklı ve ışısız olmak üzere iki şekilde de yapılabİlen tabela modelidir. Işıklı Alüminyum tabela, Zemin Dekupe Edilerek (zemin oyularak) Arkadan düz Pleksİglas yapıştırma veya Kabartma Pleksİglas Kutu Harf, Krom Kutu Harf uygulama yapılır. Işıksız Alüminyum tabela ise Alüminyum zemin üzerine Folyo kesim harf, Dekota kesim harf ve Pleksİglas düz kesim veya Pleksİglas kutu harf, Krom Krom, Kutu Harf, Alüminyum Kutu Harf uygulanmaktadır.

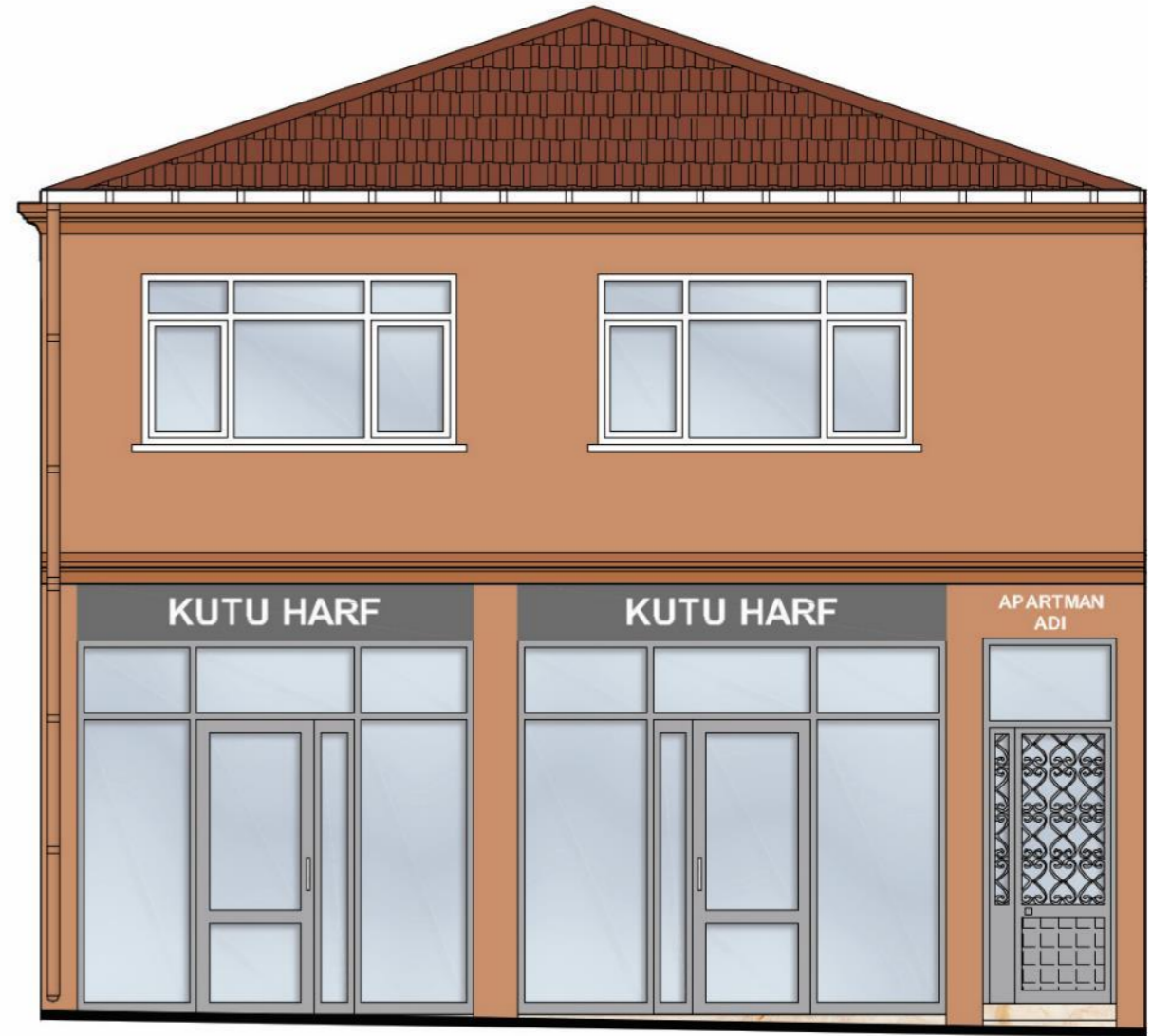
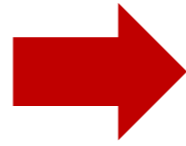


ÖNERİ TASARIM BOYAMA

SARAY CADDESİ YAYALAŞTIRMA VE KENTSEL TASARIM UYGULAMA PROJESİ

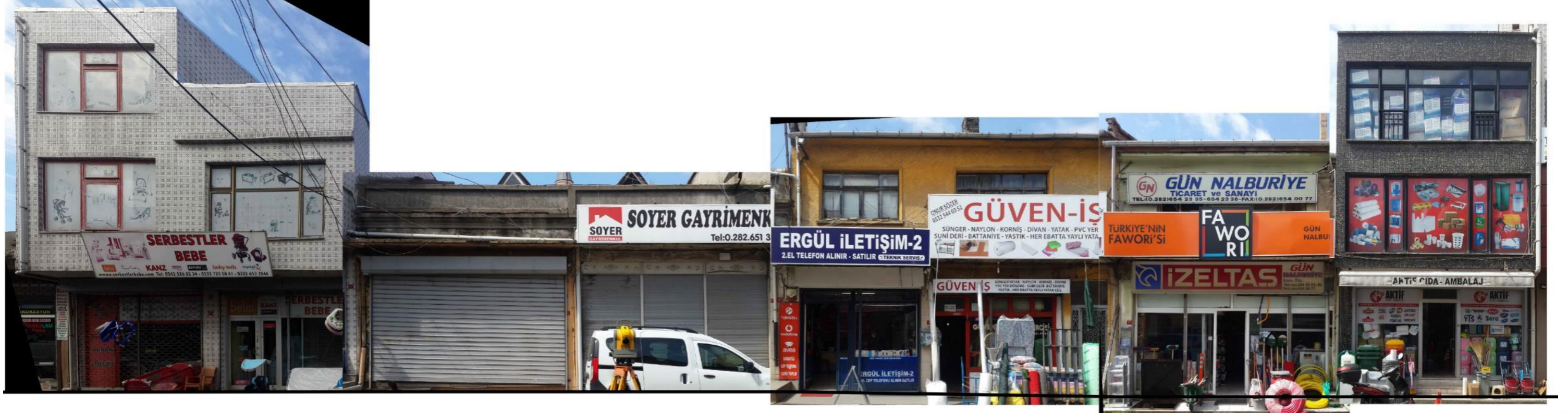


MEVCUT YAPI FOTOĞRAFI



ÖNERİ TASARIM BOYAMA

1. ALTERNATİF ÖNERİ TASARIM BOYAMA



1. ALTERNATİF RENDER



ALTERNATİF 1 ORTALAMA MALİYET TABLOSU

ALTERNATİF 1 MALİYET TABLOSU	
MALZEME	BİRİM FİYAT
Tanıtım Panosu	₺140,00
Mantolama	₺90,00
Boya	₺36,00
Korkuluk	₺200,00
Doğrama	₺200,00
Yağmur suyu iniş borusu	₺60,00
TOPLAM	₺726,00

**ALTERNATİF 1 MALİYETLİ
YAPI ORTALAMA M2 MALİYETİ: 212 m2/TL**

**1. ALTERNATİF TOPLAM: 212 TL * 4500 m2 :
954.000 TL**

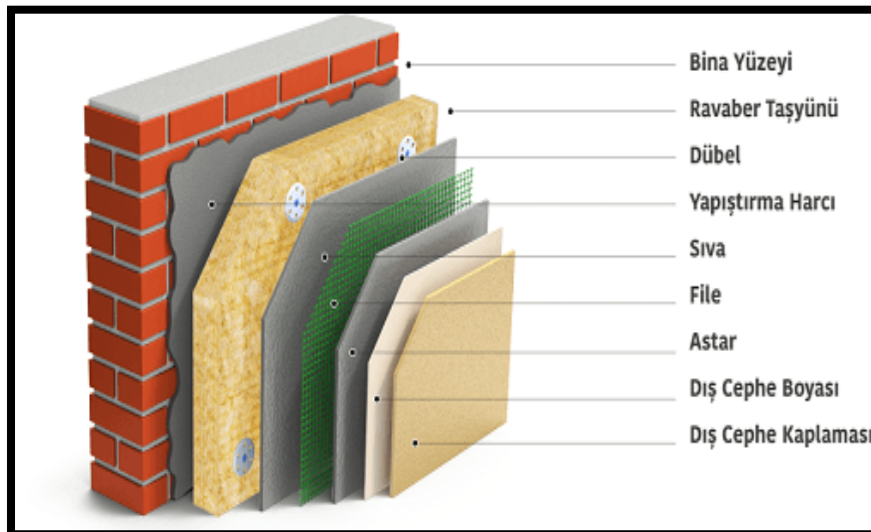
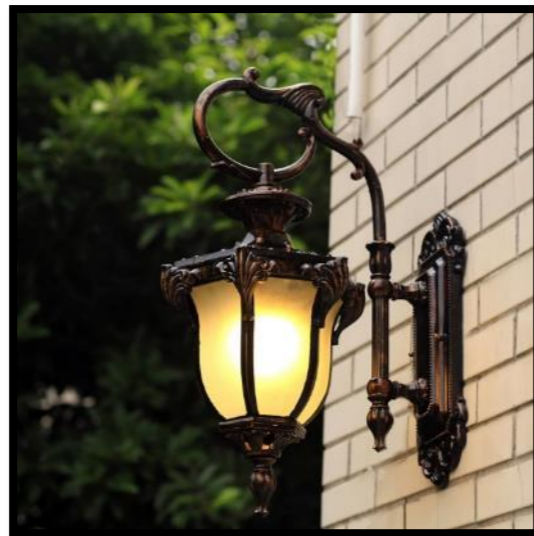
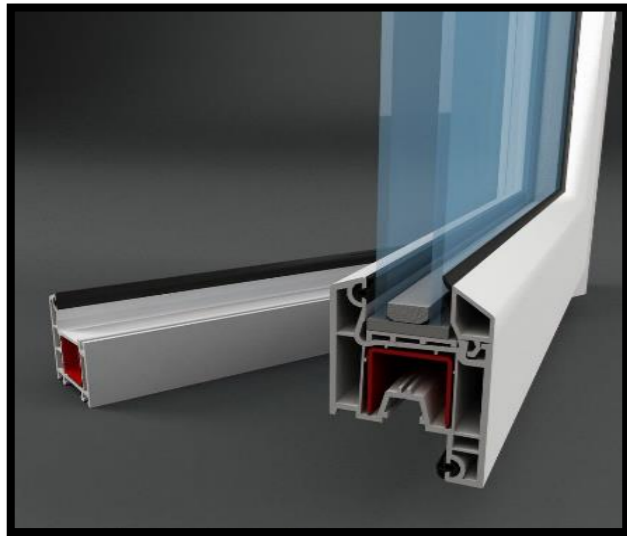
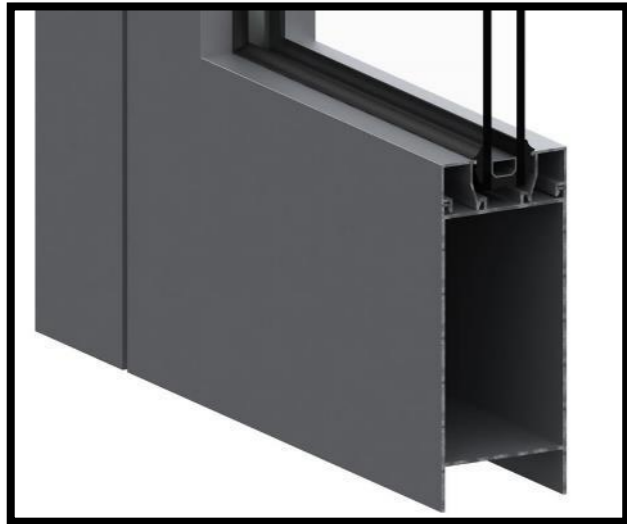


ÖNERİ TASARIM BOYAMA

SARAY CADDESİ YAYALAŐTIRMA VE KENTSEL TASARIM UYGULAMA PROJESİ

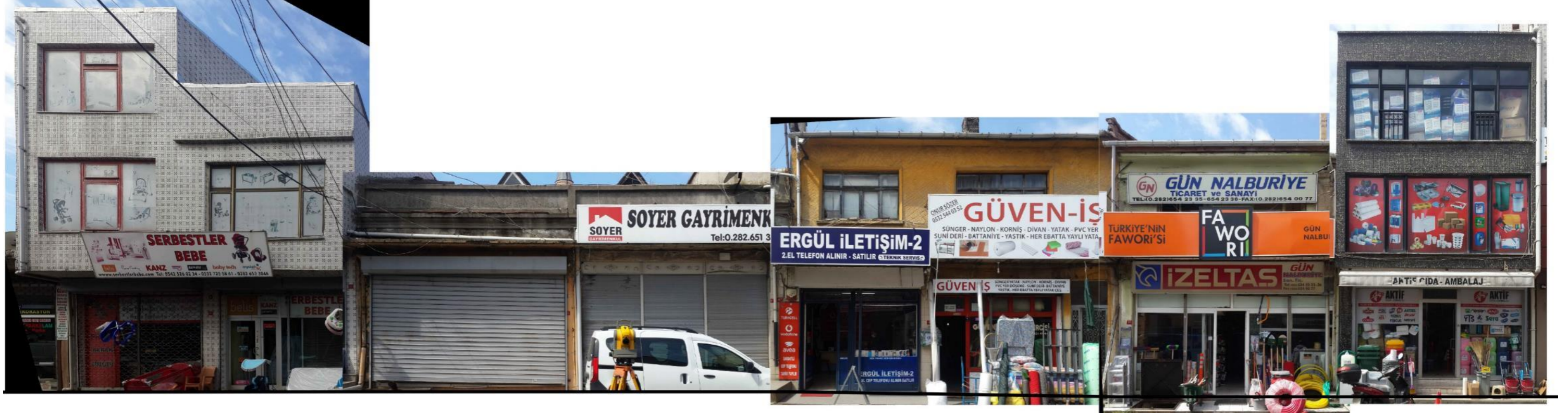
**CEPHE REHABİLİTASYONU
ALTERNATİF 2**

SARAY CADDESİ YAYALAŞTIRMA VE KENTSEL TASARIM UYGULAMA PROJESİ



ÖNERİ TASARIM BOYAMA

2. ALTERNATİF ÖNERİ TASARIM BOYAMA



2. ALTERNATİF RENDER



ALTERNATİF 2 ORTALAMA MALİYET TABLOSU

Cephe özelliklerinin geliştirilmesi için daha kapsamlı müdahaleleri konu almaktadır. Cephe elemanları ve yüzeylerinin, görünülerinin ötesinde, fiziksel performanslarının da geliştirilmesine yönelik müdahaleler, bu gruptaki en önemli konu alanıdır.

Özellikle bina enerji performansını yükseltmeye yönelik zorunluluklar da dikkate alınarak gerekli ısı yalıtım değerlerini sağlamak amacıyla, binaların önemli bir kısmında dış duvar katmanlarının geliştirilmesi önerilmektedir.

ALTERNATİF 2 MALİYET TABLOSU	
MALZEME	BİRİM FİYAT
Tanıtm Panosu	₺140,00
Mantolama	₺90,00
Boya	₺36,00
Kültür Taşı	₺135,00
Zemin kat ve Üst kat doğrama	₺250,00
Tente	₺500,00
Korkuluk	₺200,00
Aplik Aydınlatma	₺60,00
TOPLAM	₺1.411,00

**ALTERNATİF 2 MALİYETLİ
YAPI ORTALAMA M2 MALİYETİ: 320 m2/TL**

**2. ALTERNATİF TOPLAM: 320 TL * 4500 m2 :
1.440.000 TL**

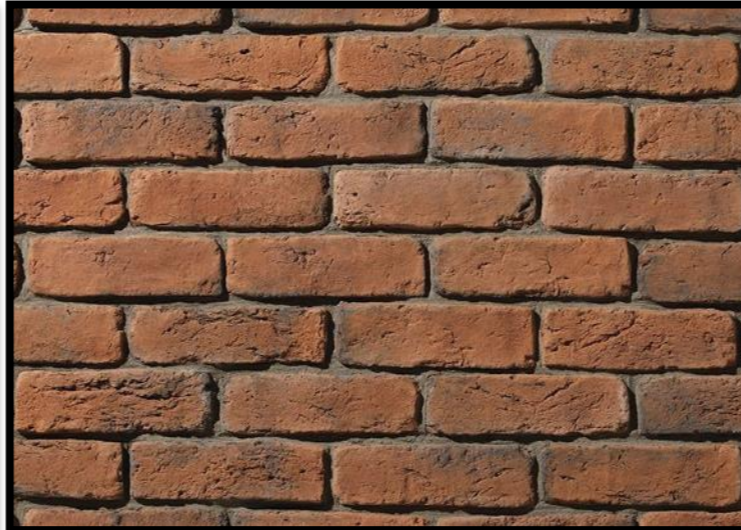
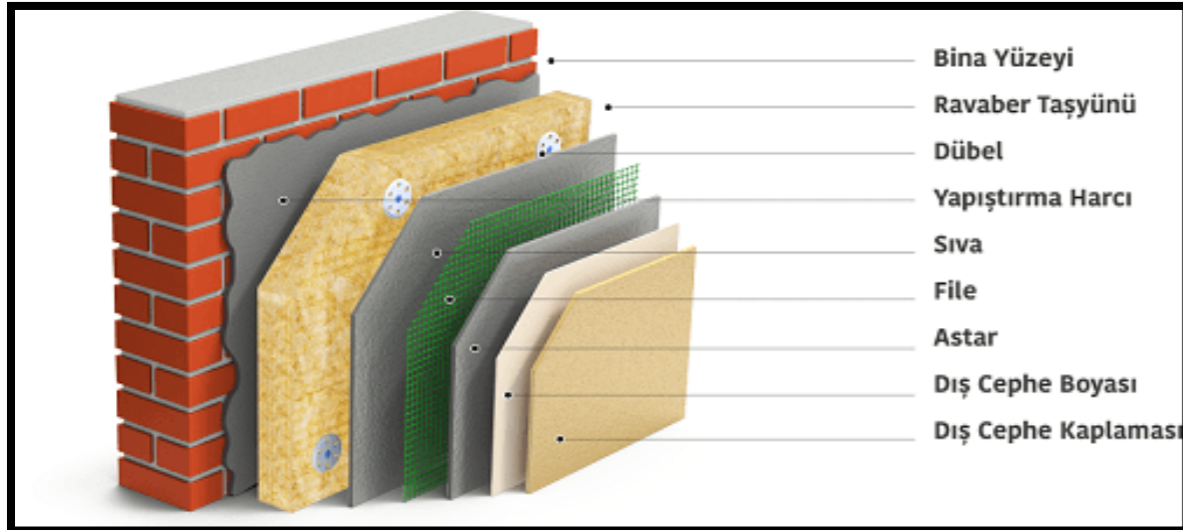
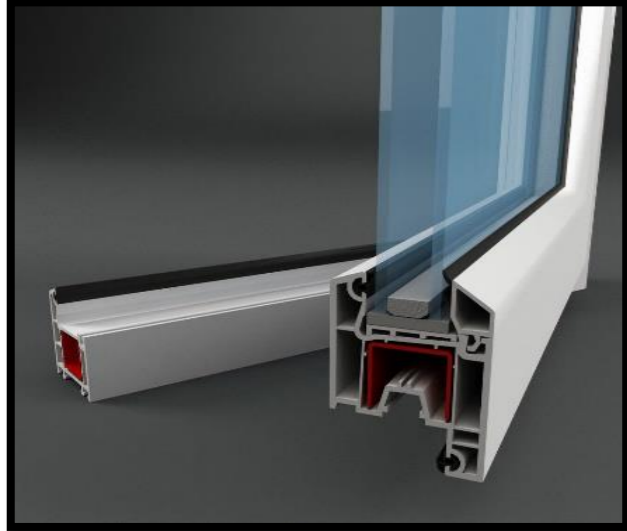
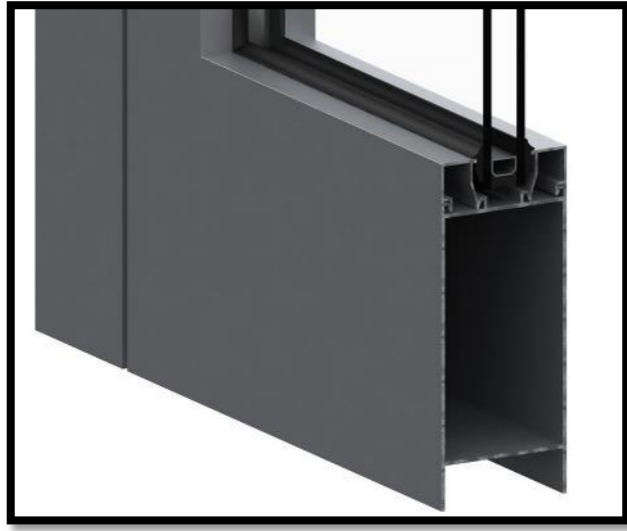


ÖNERİ TASARIM BOYAMA

SARAY CADDESİ YAYALAŐTIRMA VE KENTSEL TASARIM UYGULAMA PROJESİ

**CEPHE REHABİLİTASYONU
ALTERNATİF 3**

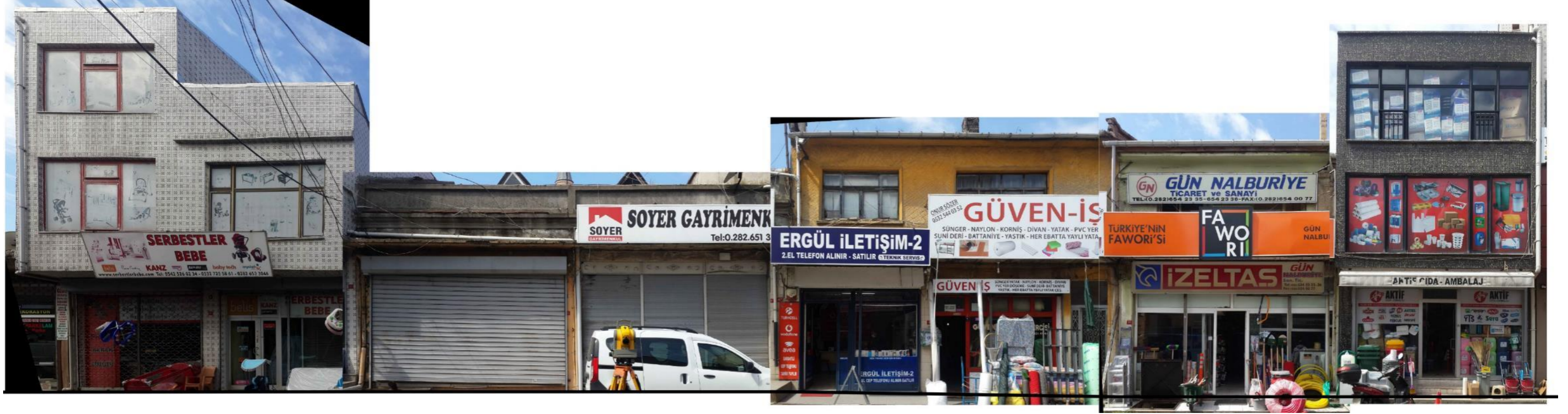
SARAY CADDESİ YAYALAŞTIRMA VE KENTSEL TASARIM UYGULAMA PROJESİ



ÖNERİ TASARIM BOYAMA

164.26

3. ALTERNATİF ÖNERİ TASARIM BOYAMA



2. ALTERNATİF RENDER



ALTERNATİF 3 ORTALAMA MALİYET TABLOSU

Cephe özelliklerinin geliştirilmesi için daha kapsamlı müdahaleleri konu almaktadır. Cephe elemanları ve yüzeylerinin, görünülerinin ötesinde, fiziksel performanslarının da geliştirilmesine yönelik müdahaleler, bu gruptaki en önemli konu alanıdır.

Özellikle bina enerji performansını yükseltmeye yönelik zorunluluklar da dikkate alınarak gerekli ısı yalıtım değerlerini sağlamak amacıyla, binaların önemli bir kısmında dış duvar katmanlarının geliştirilmesi önerilmektedir.

ALTERNATİF 3 MALİYET TABLOSU	
MALZEME	BİRİM FİYAT
Tanıtm Panosu	₺140,00
Mantolama	₺90,00
Boya	₺36,00
Kültür Taşı	₺135,00
Zemin kat ve Üst kat doğrama	₺250,00
Tente	₺500,00
Korkuluk	₺200,00
Aplik Aydınlatma	₺60,00
TOPLAM	₺1.411,00

**ALTERNATİF 3 MALİYETLİ
YAPI ORTALAMA M2 MALİYETİ: 345 m2/TL**

**3. ALTERNATİF TOPLAM: 345 TL * 4500 m2 :
1.552.500 TL**

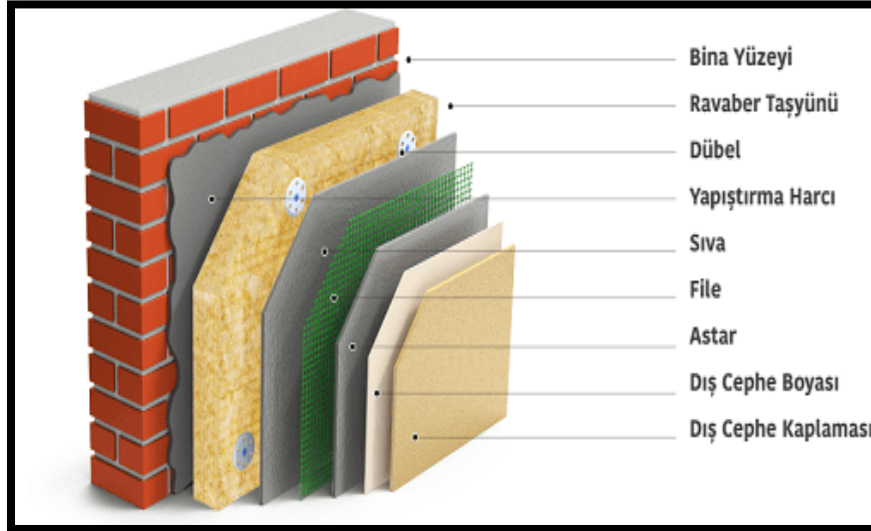
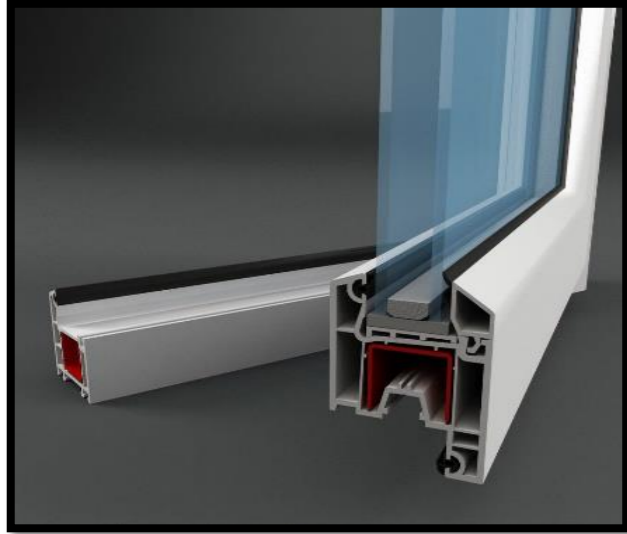
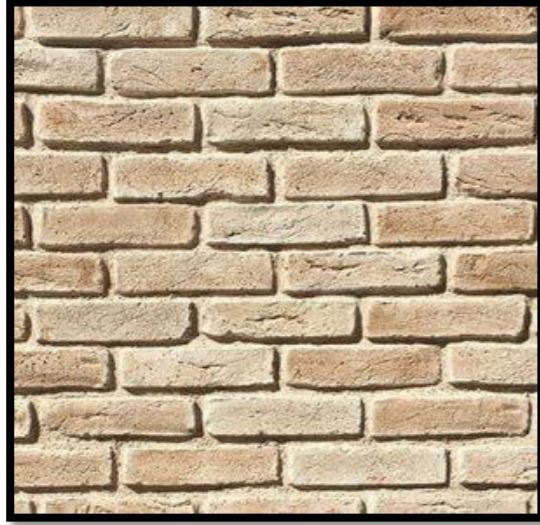
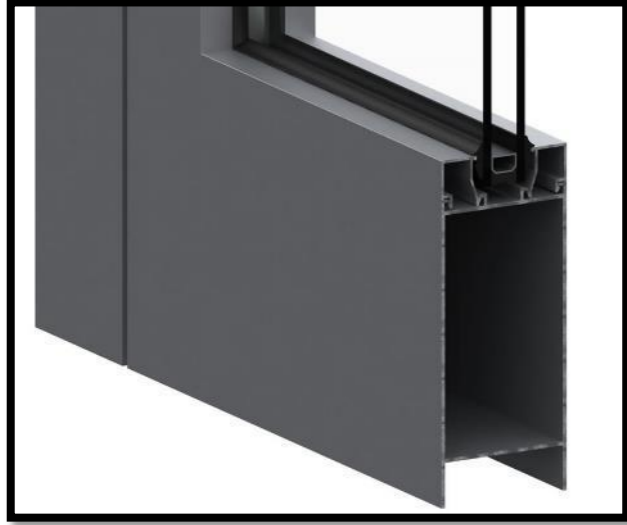


ÖNERİ TASARIM BOYAMA

SARAY CADDESİ YAYALAŐTIRMA VE KENTSEL TASARIM UYGULAMA PROJESİ

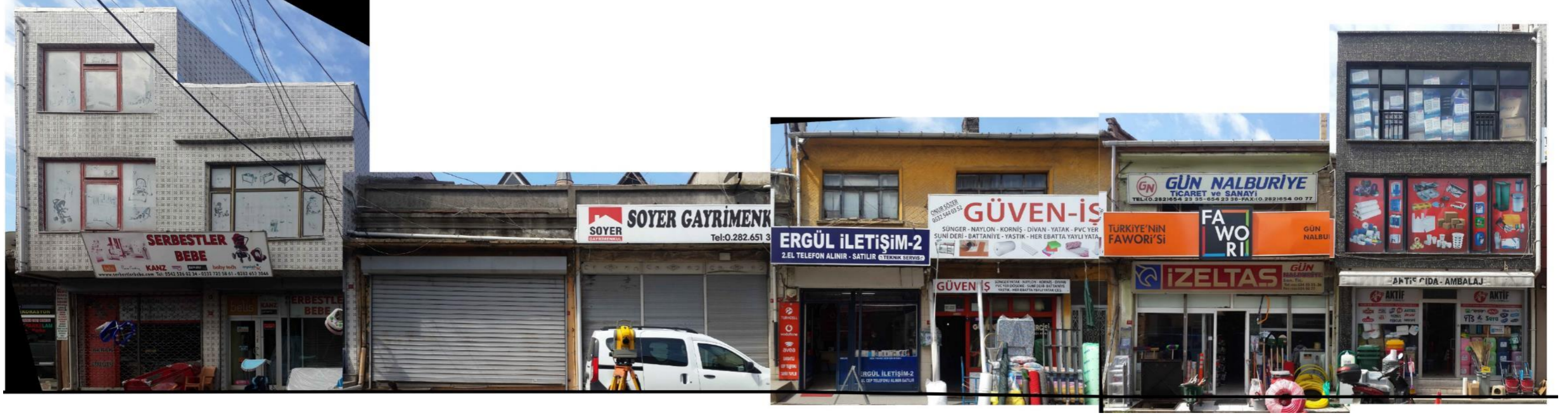
**CEPHE REHABİLİTASYONU
ALTERNATİF 4**

SARAY CADDESİ YAYALAŞTIRMA VE KENTSEL TASARIM UYGULAMA PROJESİ



ÖNERİ TASARIM BOYAMA

4. ALTERNATİF ÖNERİ TASARIM BOYAMA



4. ALTERNATİF RENDER



ALTERNATİF 4 ORTALAMA MALİYET TABLOSU

Cephe özelliklerinin geliştirilmesi için daha kapsamlı müdahaleleri konu almaktadır. Cephe elemanları ve yüzeylerinin, görünülerinin ötesinde, fiziksel performanslarının da geliştirilmesine yönelik müdahaleler, bu gruptaki en önemli konu alanıdır.

Özellikle bina enerji performansını yükseltmeye yönelik zorunluluklar da dikkate alınarak gerekli ısı yalıtım değerlerini sağlamak amacıyla, binaların önemli bir kısmında dış duvar katmanlarının geliştirilmesi önerilmektedir.

ALTERNATİF 4 MALİYET TABLOSU	
MALZEME	BİRİM FİYAT
Tanıtm Panosu	₺160,00
Mantolama	₺90,00
Boya	₺36,00
Zemin kat ve Üst kat doğrama	₺250,00
Tente	₺500,00
Korkuluk	₺200,00
Prekast	₺600,00
Aplik Aydınlatma	₺60,00
Kültür Tuğlası	₺160,00
Yağmur suyu iniş borusu	₺60,00
TOPLAM	₺2.116,00



ÖNERİ TASARIM BOYAMA

**ALTERNATİF 4 MALİYETLİ
YAPI ORTALAMA M2 MALİYETİ: 420 m2/TL**

**4. ALTERNATİF TOPLAM: 420 TL * 4500 m2 : 1.890.000
TL**

SARAY CADDESİ YAYALAŞTIRMA VE KENTSEL TASARIM UYGULAMA PROJESİ



SARAY CADDESİ YAYALAŞTIRMA VE KENTSEL TASARIM UYGULAMA PROJESİ



SARAY CADDESİ YAYALAŞTIRMA VE KENTSEL TASARIM UYGULAMA PROJESİ



SARAY CADDESİ YAYALAŐTIRMA VE KENTSEL TASARIM UYGULAMA PROJESİ



UYGULANMIŞ PROJELER

PROJE ADI : İSTANBUL ANADOLU İMAM HATİP LİSESİ ve YAKIN ÇEVRESİ CEPHE REHABİLİTASYONU PROJESİ



Mevcut Durum



Öneri Durum

PROJE ADI : İSTANBUL ANADOLU İMAM HATİP LİSESİ ve YAKIN ÇEVRESİ CEPHE REHABİLİTASYONU PROJESİ



PROJE ADI : İSTANBUL ANADOLU İMAM HATİP LİSESİ ve YAKIN ÇEVRESİ CEPHE REHABİLİTASYONU PROJESİ



PROJE ADI : ÜSKÜDAR MEYDANI VE YAKIN ÇEVRESİ CEPHE REHABİLİTASYONU KENTSEL TASARIM UYGULAMA PROJESİ (UNCULAR CADDESİ)



Mevcut Durum



Öneri Durum

PROJE ADI : ÜSKÜDAR MEYDANI VE YAKIN ÇEVRESİ CEPHE REHABİLİTASYONU KENTSEL TASARIM UYGULAMA PROJESİ
(UNCULAR CADDESİ)



PROJE ADI : ÜSKÜDAR MEYDANI VE YAKIN ÇEVRESİ CEPHE REHABİLİTASYONU KENTSEL TASARIM UYGULAMA PROJESİ
(UNCULAR CADDESİ)



PROJE ADI : ÜSKÜDAR MEYDANI VE YAKIN ÇEVRESİ CEPHE REHABİLİTASYONU KENTSEL TASARIM UYGULAMA PROJESİ
(UNCULAR CADDESİ)



PROJE ADI : ÜSKÜDAR MEYDANI VE YAKIN ÇEVRESİ CEPHE REHABİLİTASYONU KENTSEL TASARIM UYGULAMA PROJESİ
(ÇAVUŞDERE CADDESİ)



Mevcut Durum



Öneri Durum

14.39

PROJE ADI : ÜSKÜDAR MEYDANI VE YAKIN ÇEVRESİ CEPHE REHABİLİTASYONU KENTSEL TASARIM UYGULAMA PROJESİ
(ÇAVUŞDERE CADDESİ)



PROJE ADI : ÜSKÜDAR MEYDANI VE YAKIN ÇEVRESİ CEPHE REHABİLİTASYONU KENTSEL TASARIM UYGULAMA PROJESİ
(ÇAVUŞDERE CADDESİ)



PROJE ADI : ÜSKÜDAR MEYDANI VE YAKIN ÇEVRESİ CEPHE REHABİLİTASYONU KENTSEL TASARIM UYGULAMA PROJESİ
(ÇAVUŞDERE CADDESİ)



PROJE ADI : ORDU ATATÜRK BULVARI 1. ETAP CEPHE İYİLEŞTİRME PROJESİ



Mevcut Durum



Öneri Durum

PROJE ADI : ORDU ATATÜRK BULVARI 1. ETAP CEPHE İYİLEŞTİRME PROJESİ



PROJE ADI : ORDU ATATÜRK BULVARI 1. ETAP CEPHE İYİLEŞTİRME PROJESİ



SARAY CADDESİ YAYALAŐTIRMA VE KENTSEL TASARIM UYGULAMA PROJESİ

ZEMİN REHABİLİTASYONU DÜZENLEME KARARLARI

ZEMİN REHABİLİTASYON PROJESİNİN HEDEFLERİ

- Zemin döőeme malzemelerinin mekanı tanımlayıcı, alanın dokusuna ve konseptte uygun ortak bir dilde tasarlanmaları, kent mobilyalarını birbirleriyle uyumlu donatılar haline getirmek,
- Alanda uygun kot çözümleri ile kaldırımda ve yaya sirkülasyonunun devamlılığı sağlanması açısından merdivensiz herkes için erişilebilir yaya alanları yaratarak yeniden tasarlanması amaçlanmaktadır.

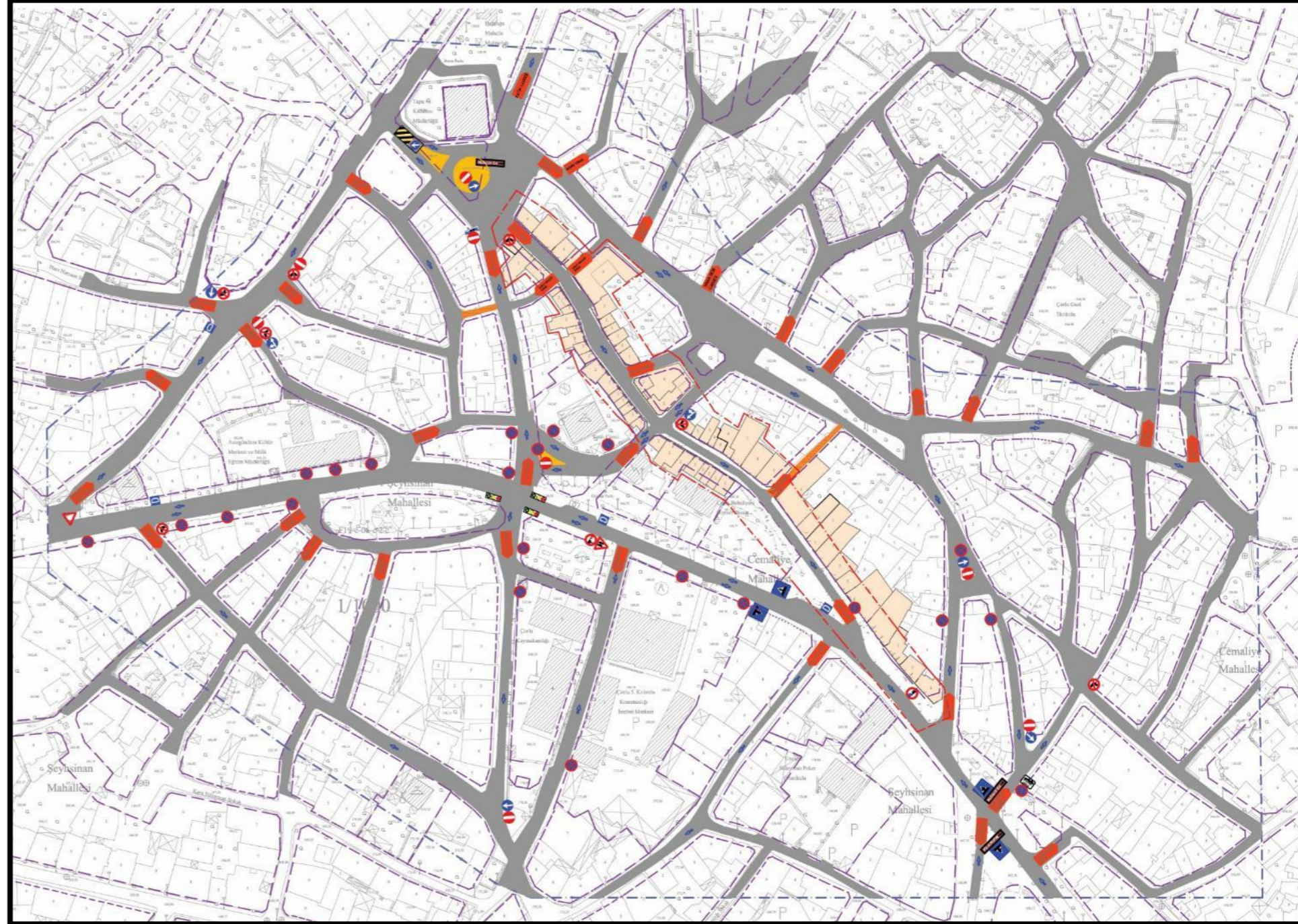
MEVCUT ULAŞIM ANALİZİ

Çorlu İlçesi sınırlarında bulunan proje alanı, Çorlu Çevre Yolu olan D-100 karayoluna ve Çorlu otogarı gibi önemli ulaşım bağlantılarına ve ulaşım noktalarına yakındır. Ayrıca, proje alanı ve yakın çevresi içinde D-100 karayolu dışında Atatürk Bulvarı, Bülent Ecevit Bulvarı, Ali Osman Çelebi Bulvarı ve Salih Omurtak Caddesi gibi önemli ulaşım aksları bulunmaktadır.

Proje alanı çevresinde önemli donatı alanları yer almakta beraber;

- Tekirdağ Çorlu Devlet Hastanesi, Münür Alkan Hizmet Binası,
- Pazar Yeri,
- Çorlu Otogarı,
- General Basri Saran Stadyumu gibi fonksiyonlar da yer almaktadır.

Proje alanı olan Saray Caddesi üzerinde yer alan Hakkı Efendi Sokak yayalaştırılmış sokak olup, proje alanı çevresinde yer alan Han Arka Sokağın bir kısmı da yayalaştırılmış sokak işlevindedir. Yayalaştırılmış sokak olan Hakkı Efendi sokağın yer döşemesi ve sokak giriş-çıkışlarından yer alan bazı etmenler yayalaştırılmış yol algısını arttırmakta iken Han Arka sokağının yer döşemesinin yayalaştırılmış yol algısını güçlendirmedeği görülmektedir. Saray Caddesinin Fatih Çeşme Sokak ile olan kısmına kadar zıt yönde olmak üzere tek yön taşıt trafiği bulunmaktadır. Bununla beraber Saray Caddesi üzerinde yer alan ticari birimlerin sokağın bir bölümünü işgal etmesi, taşıt ve yaya sirkülasyonunu engellemektedir. Ayrıca, mevcutta var olan ticari birimlerin pano ya da tabelaları alanda yer alan trafik levhalarının algılanmasını güçleştirmektedir. birimler yer almaktadır.



SARAY CADDESİ YAYALAŞTIRMA VE KENTSEL TASARIM UYGULAMA PROJESİ

KALDIRIM VE YOL ALANINDA FİZİKSEL NİTELİK



- Proje alanında zemin döşeme uygulamaları incelendiğinde;



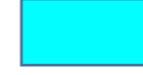
- Asfalt Kaplama Yol



- Dükkan Önü Kaldırımlarda Farklı Tiplerde Plak Kaplama



- Granit Küp Taş Kaplama Yol



- Granit Plak Kaplama Kaldırım yapıları olduğu gözlenmektedir.



KALDIRIM VE YOL ALANINDA TESPİT EDİLEN SORUNLAR

- Proje alanında farklı tipte döşeme malzemeleri olduğu ve dil birliği olmadığı gözlemlenmiştir.
- Bazı bölgelerde zeminde yeni uygulama yapılmış olup cadde boyunca sürekliliği bulunmamaktadır.



KALDIRIM VE YOL ALANINDA TESPİT EDİLEN SORUNLAR

- Sokak boyunca kaldırımlardaki bina girişlerinin kotlarına ulaşabilmek için farklı tip kademeler, platformlar vb. çözümler uygulanmıştır.



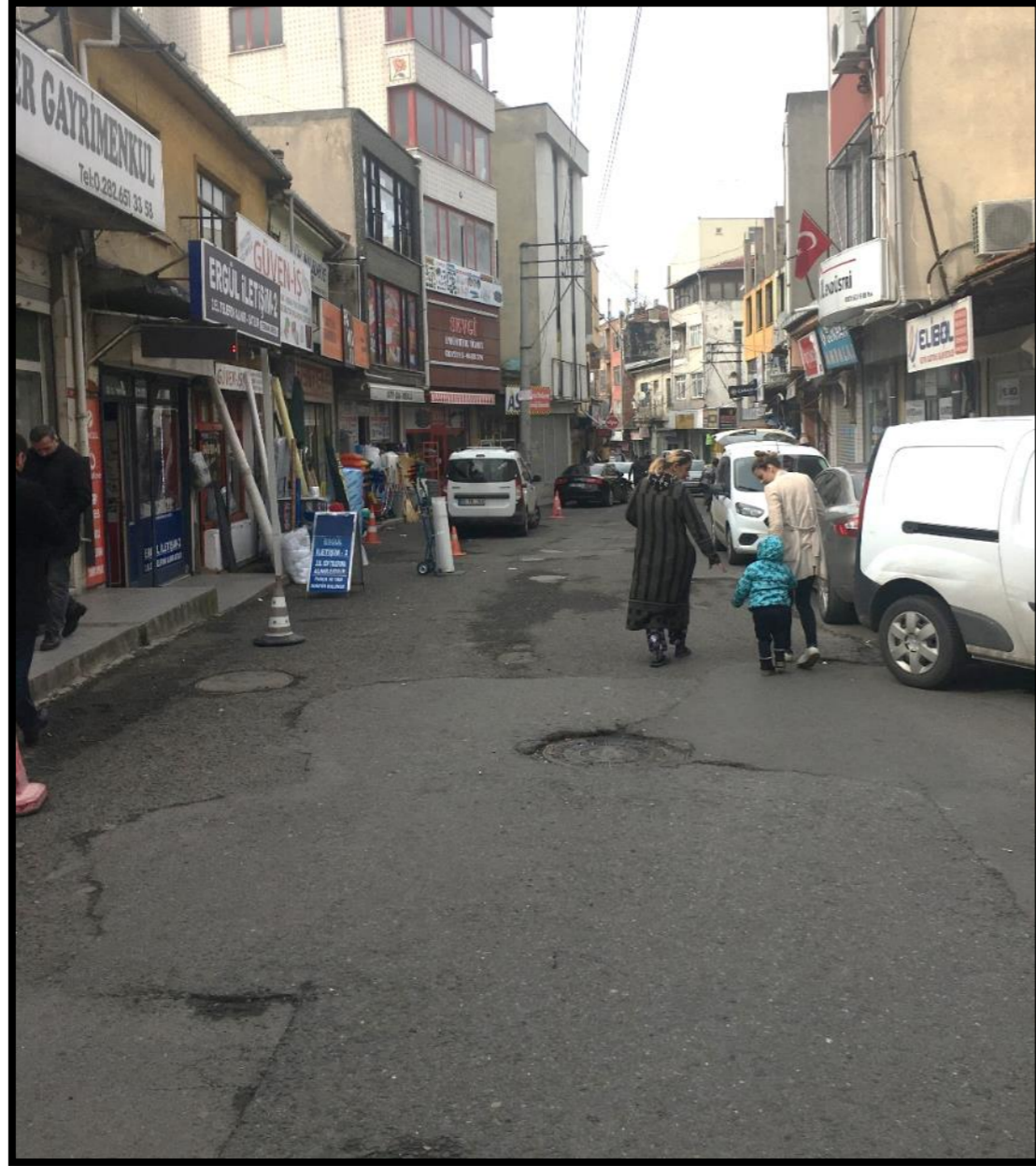
KALDIRIM VE YOL ALANINDA TESPİT EDİLEN SORUNLAR

- Uygun kot çözümleri ile kaldırımda yaya sirkülasyonunun devamlılığının sağlanması açısından merdivensiz, herkes için erişilebilir yaya alanları yaratmak, binalardaki girişlere ergonomik çözümlerin sağlanması açısından basamakların, eşit rıhtlarla yeniden tasarlanması gerekmektedir.



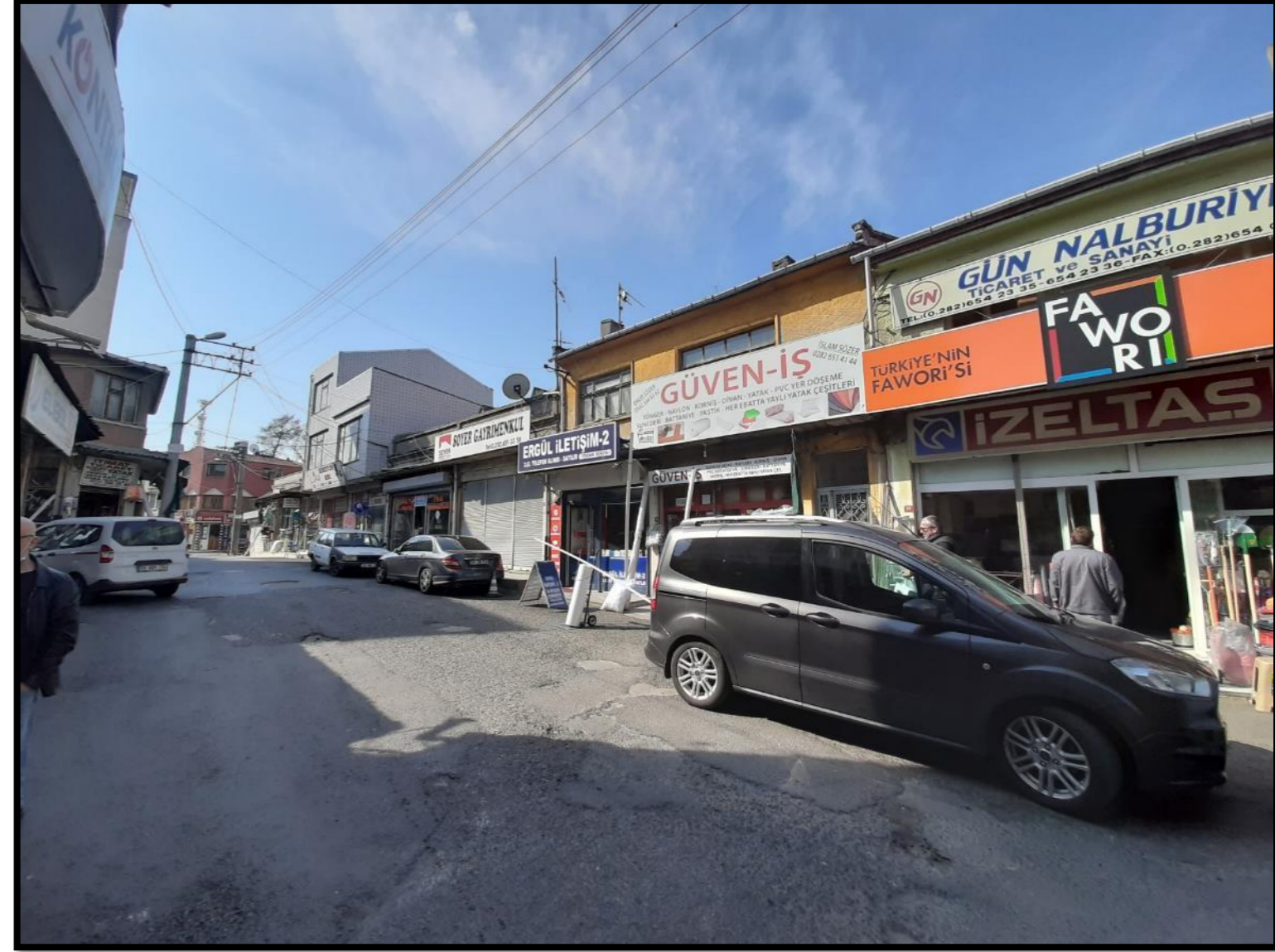
KALDIRIM VE YOL ALANINDA TESPİT EDİLEN SORUNLAR

- Döşeme malzemelerinin yıpranmasından dolayı yüzeyde ortaya çıkan kot farklılıkları ve yüzeysel eğimlerinde bozulmalar (çukur ve tümsekler) oluşmuş, bu durum hem yürüme konforu açısından hem de yüzeysel drenajın sağlanması açısından sorun oluşturmıştır.



KALDIRIM VE YOL ALANINDA TESPİT EDİLEN SORUNLAR

- Caddenin trafiğe açık olması, alan içerisinde araç yoğunluğuna, düzensiz parklanmalara sebep olmakta, yayaya ait mekanları daraltmakta ve yaya sirkülasyonu önünde engel teşkil etmektedir.



KALDIRIM VE YOL ALANINDA TESPİT EDİLEN SORUNLAR

- Proje alanında ticari yapıların yoğunlaştığı yerlerde büyük oranda düzensizlik olduğu görülmektedir. Dükkanlardaki malzemelerin gelişigüzel şekilde yaya yoluna yerleştirilmesi, kötü bir görsel kirliliğe sebep olmaktadır. Aynı zamanda kesintisiz yaya yürüyüş aksını da engellemektedir.

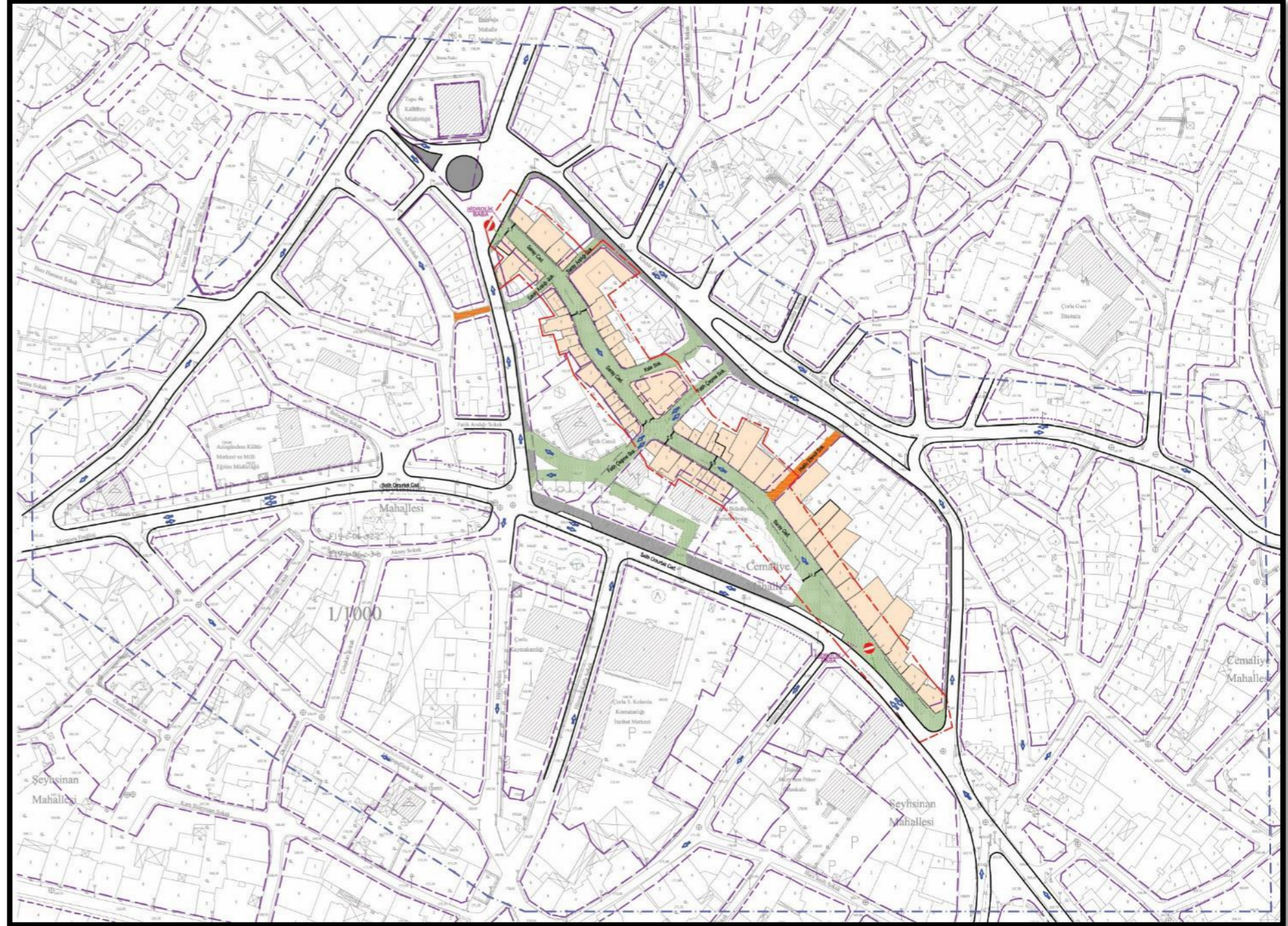


ÖNERİ ULAŞIM PROJESİ

Öneri Ulaşım Projesi'ndeki temel amaç; motorlu araç geçişi olan proje alanını yayalaştırırken ulaşım etki alanı ölçeğinde de trafik sirkülasyonunu yeniden düzenlemektir.

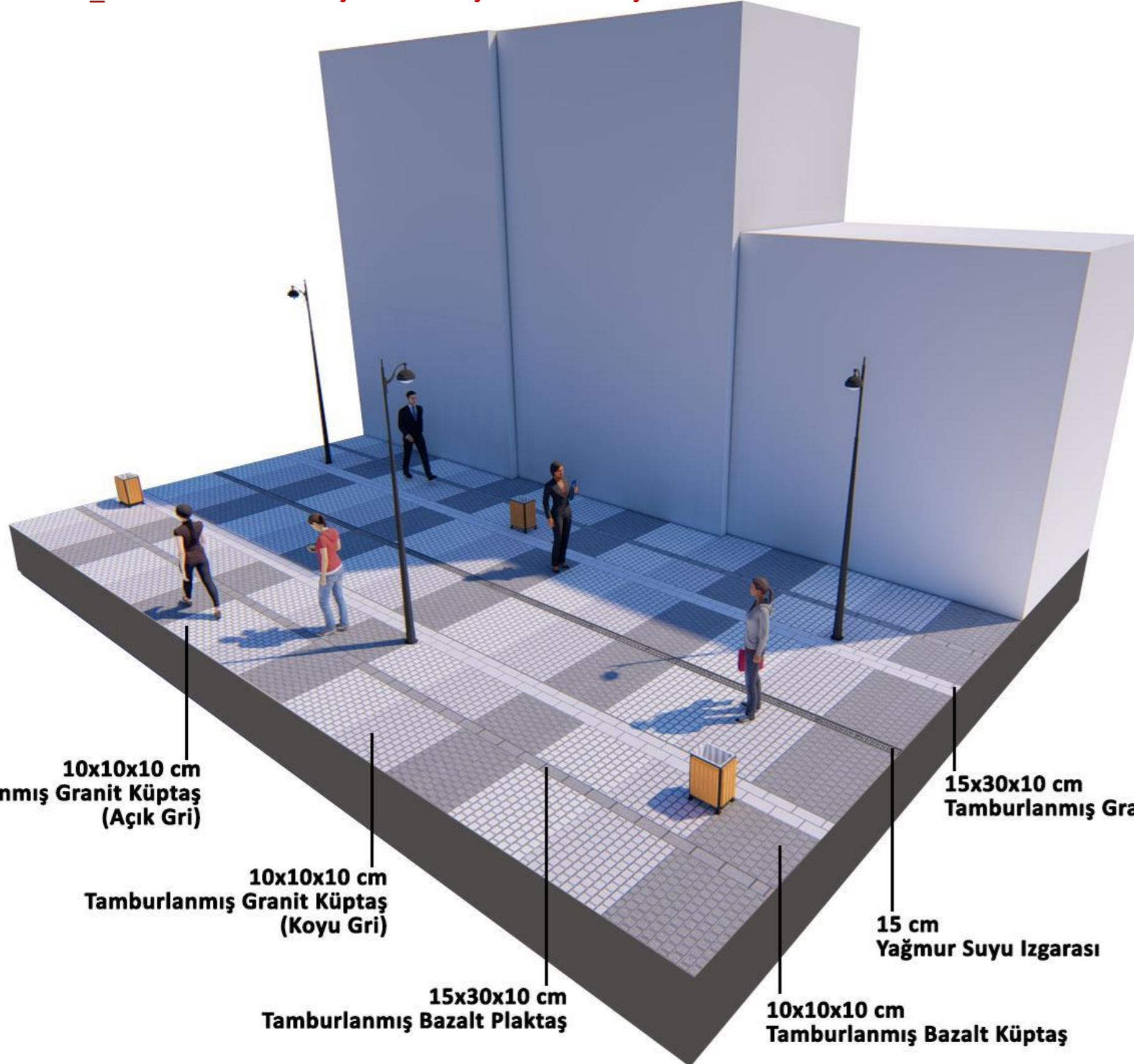
Öneri ulaşım projesinde Saray Caddesinin tamamı ile bu yoldan giriş alan veya çıkış veren bağlantılı sokakların da yayalaştırılması önerilmiştir.

Bu şekilde ulaşım etki alanında yayalaştırılmış yol artarken proje alanına araç girişinin kontrolü sağlanmıştır. Proje alanında ve Ulaşım etki alanında kalan yollarda eksik görülen trafik tanzim işaretleri de düzenlenmiş, yayalaştırılan yollara araç girişini engelleyecek hidrolik babalar önerilmiştir.

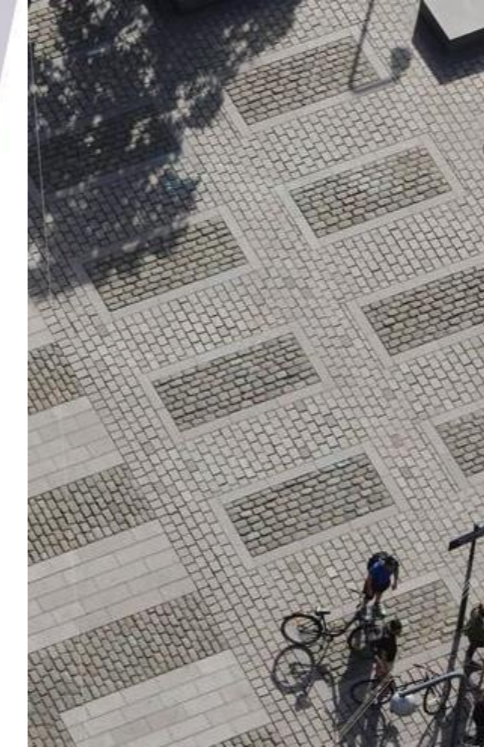


YOL DÖŞEMELERİ VE KESİTLERİ

ALTERNATİF_1 – TAMBURLANMIŞ DOĞALTAŞ - ÖNERİ DÖŞEME MODÜLÜ

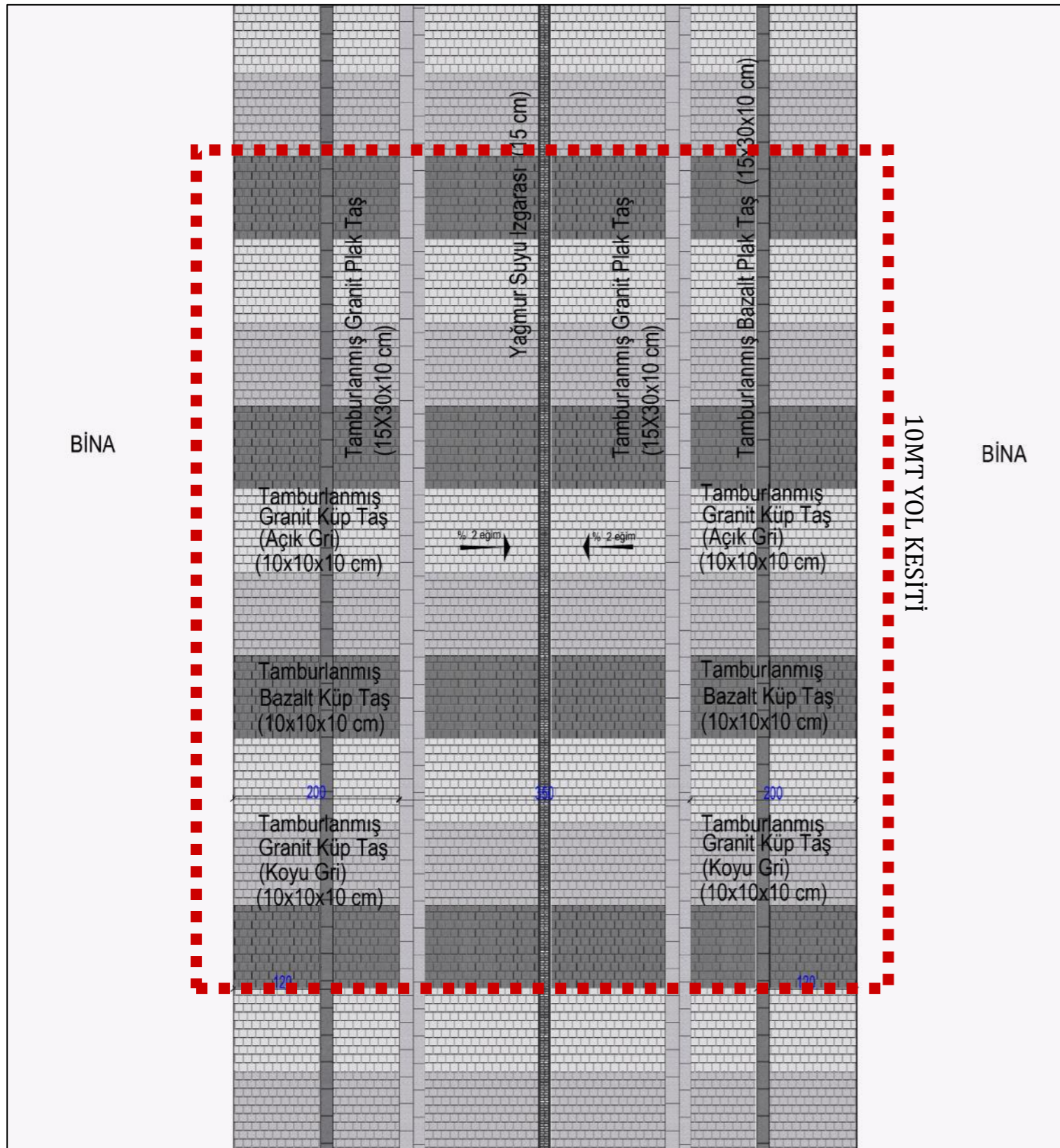


ÖRNEK GÖRSELLER



YOL DÖŞEMELERİ VE KESİTLERİ

ALTERNATİF_1

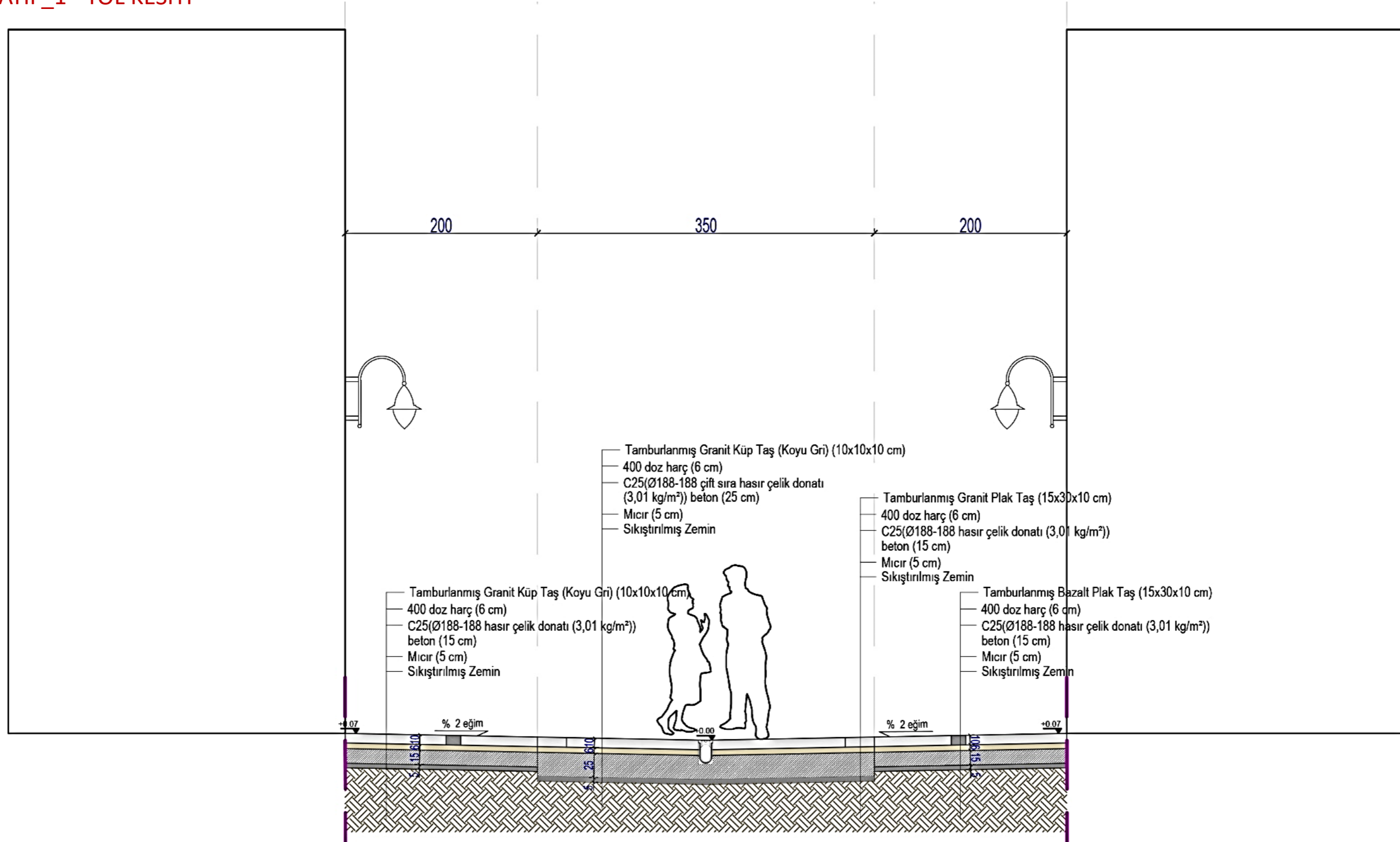


1. ALTERNATİF - YAKLAŞIK MALİYET

1. ALTERNATİF (10mt yol için en ortalama 7,5mt, 75m2) TAMBURLANMIŞ DOĞAL TAŞ KAPLAMA		birim fiyat (TL)	Metraj	Toplam Fiyat
1	Tamburlanmış Granit Küp Taş (10x10x10 cm) (Açık Gri)	185,00 TL	25,72	4.758,20 TL
2	Tamburlanmış Granit Küp Taş (10x10x10 cm) (Koyu Gri)	190,00 TL	19,29	3.665,10 TL
3	Tamburlanmış Bazalt Küp Taş (10x10x10 cm)	200,00 TL	19,29	3.858,00 TL
4	Tamburlanmış Granit Plak Taş (15x30x10 cm) (Açık Gri)	200,00 TL	6	1.200,00 TL
5	Tamburlanmış Bazalt Plak Taş (15x30x10 cm)	200,00 TL	3	600,00 TL
6	400 Kg çimento dozlu harç (6cm=0.06m3)	9,60 TL	75	720,00 TL
7	işçilik (1m2 için)	7,00 TL	75	525,00 TL
8	c25/30 beton (20cm=0,2m3)	50,73 TL	75	3.804,45 TL
9	Hazır nervürlü çelik (1m2 için tek sıra)	12,96 TL	75	971,78 TL
10	Ahşap Kalıp (2*0.20*1m2)	25,59 TL	75	1.919,40 TL
11	Stabilize (5cm=0.05m3)	1,11 TL	75	83,29 TL
TOPLAM (10mt yol için)				22.105,21 TL
TOPLAM (ortalama tüm cadde için)			2680	789.892,93 TL

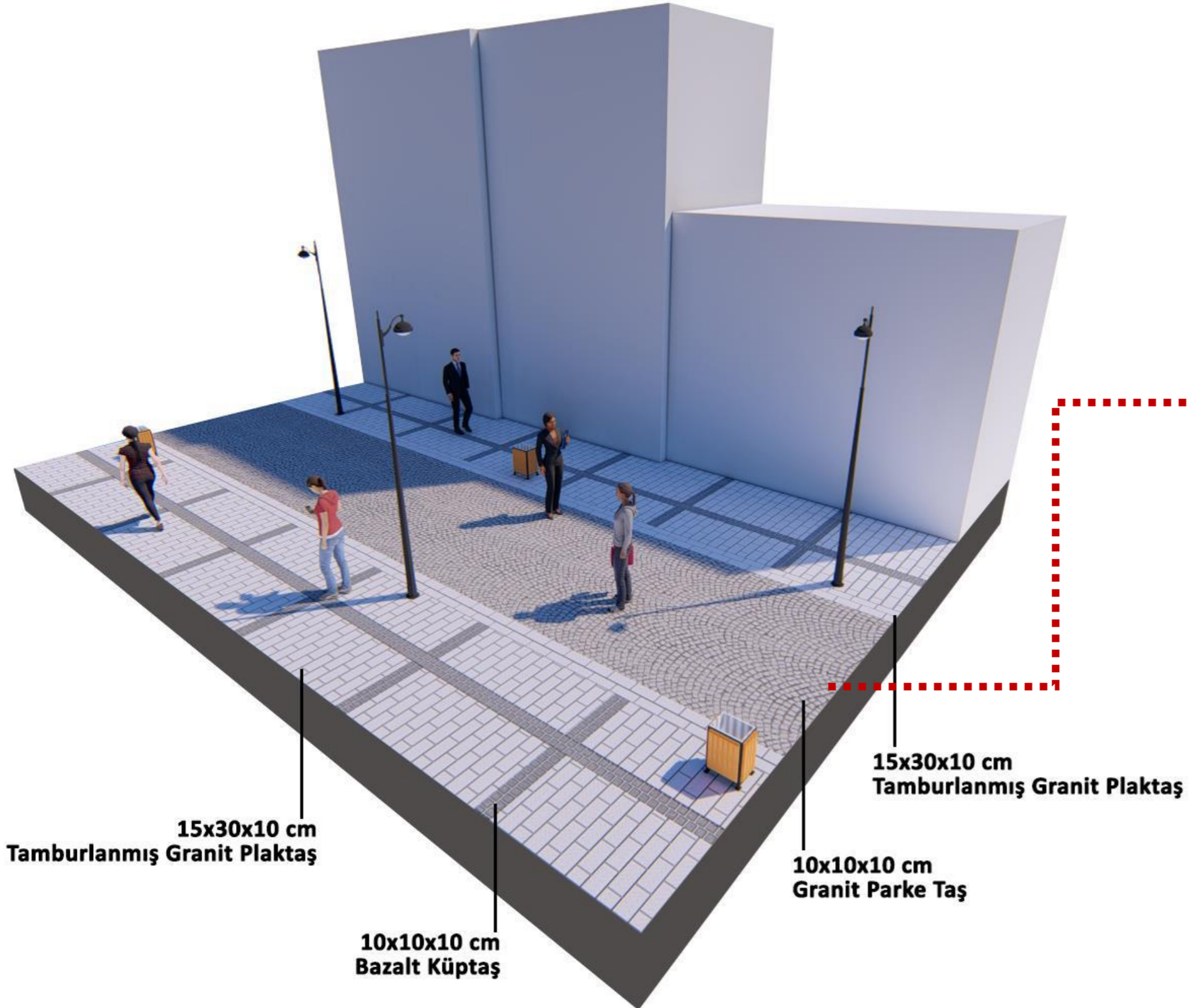
YOL DÖŞEMELERİ VE KESİTLERİ

ALTERNATİF_1 - YOL KESİTİ



YOL DÖŞEMELERİ VE KESİTLERİ

ALTERNATİF_2 – MEVCUT YENİ DÖŞEMEYE UYGUN ÖNERİ DÖŞEME MODÜLÜ



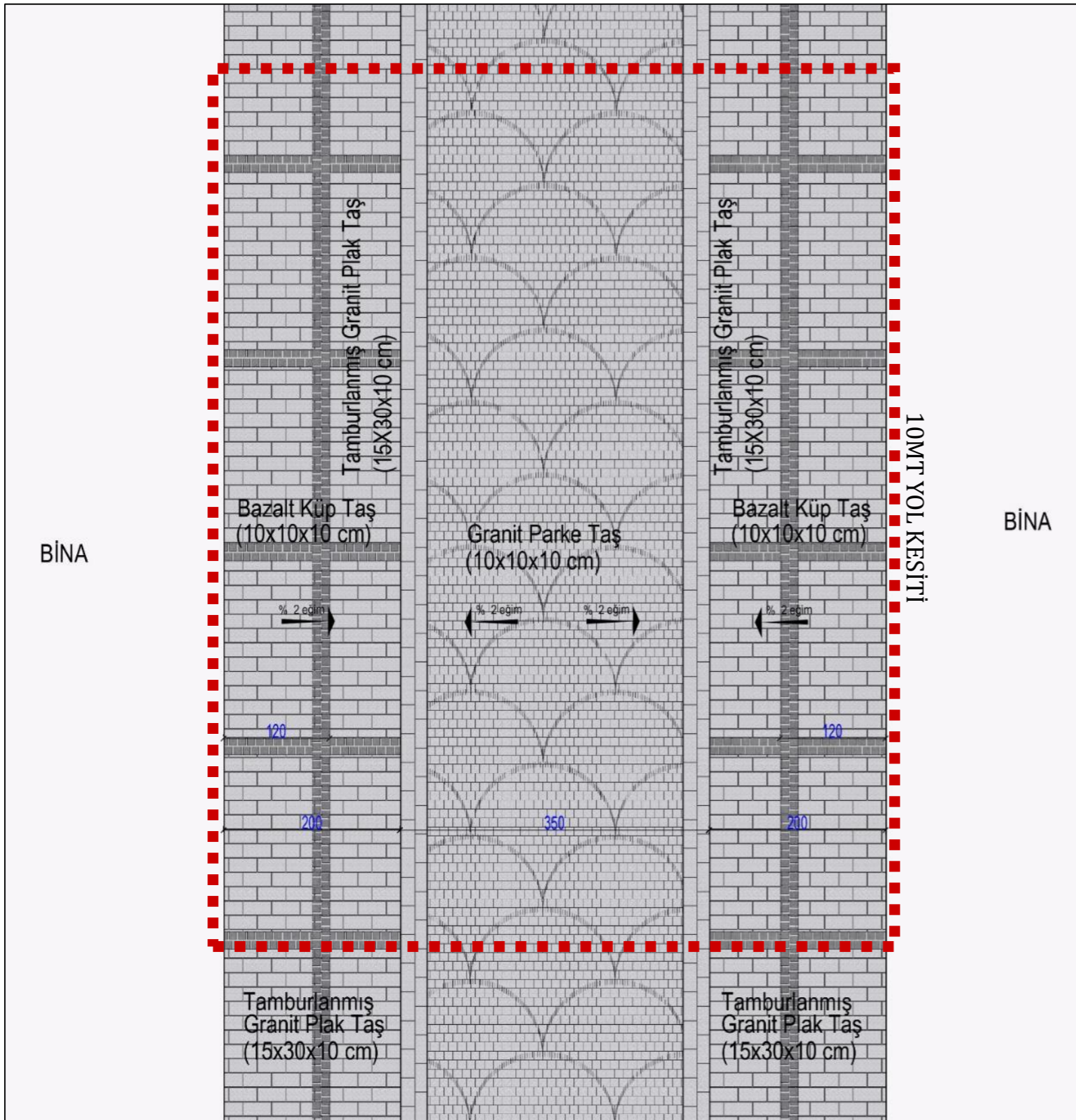
MEVCUT DURUM GÖRSELİ



- Alternatif-2 de araç yolu döşemesi mevcut haliyle korunmuştur. (Yaklaşık 600m² yol döşemesi)
- Kaldırım kodu yolla aynı seviyeye indirilmiştir.
- Mevcut kaldırımlardaki 6cm kalınlıktaki granit plaklar taşları kırılmış, yerinden oynamış ve yıpranmıştır.
- Kaldırımda dayanıklılığın sağlanması amacıyla 10cm kalınlıkta tamburlanmış granit plak taş ve bazalt küp taşlar kullanılmıştır.

YOL DÖŞEMELERİ VE KESİTLERİ

ALTERNATİF_2



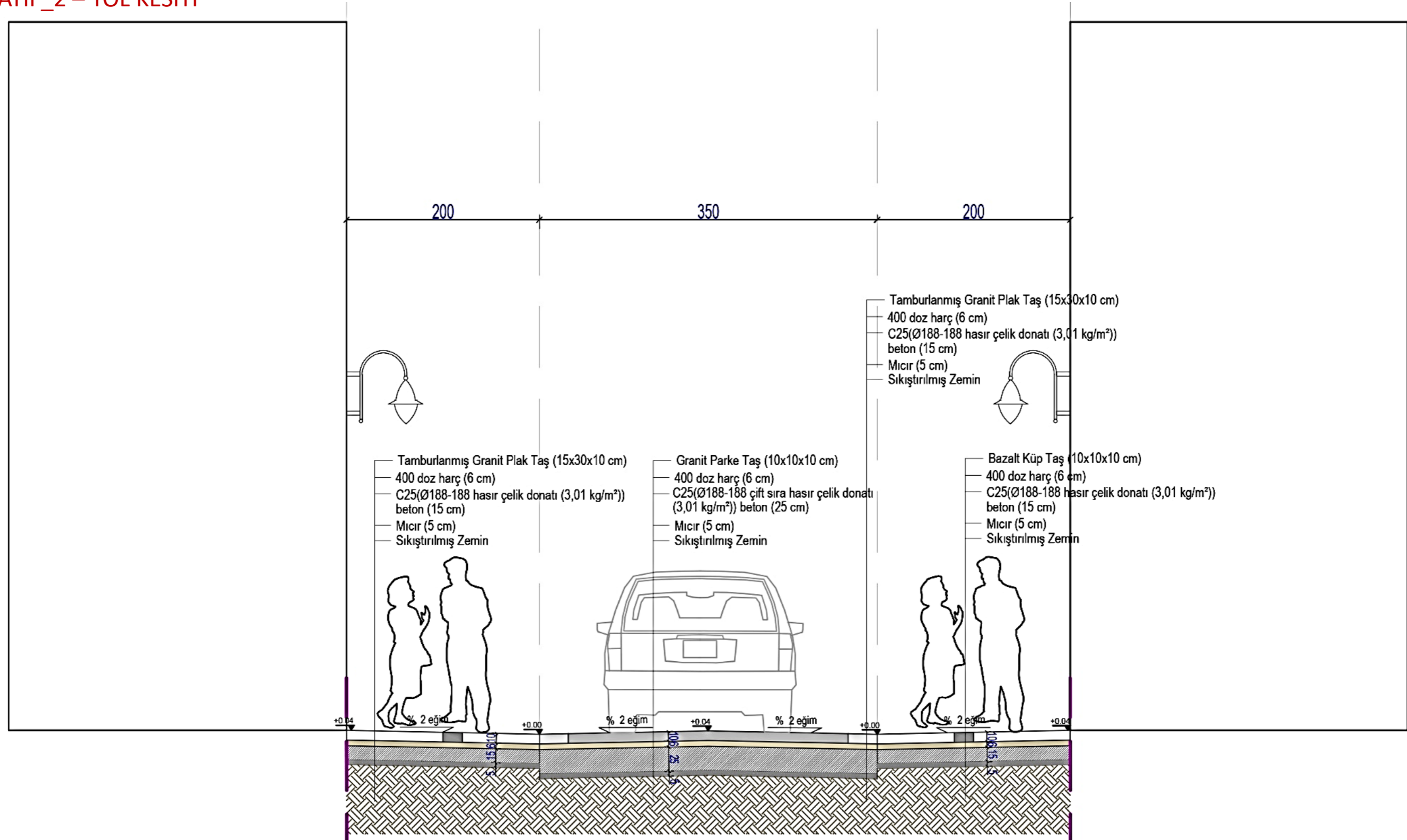
2. ALTERNATİF - YAKLAŞIK MALİYET

2. ALTERNATİF (10mt yol için en ortalama 7,5mt, 75m2) MEVCUT DÖŞEMEYER UYGUN ALTERNATİF72		birim fiyat (TL)	Metraj	Toplam Fiyat
1	Kesme Granit Küp Taş (10x10x10 cm)	165,00 TL	29	4.785,00 TL
2	Kesme Bazalt Küp Taş (10x10x10 cm)	185,00 TL	6,9	1.276,50 TL
3	Tamburlanmış Granit Plak Taş (15x30x10 cm) (Açık Gri)	200,00 TL	39	7.800,00 TL
4	400 Kg çimento dozlu harç (6cm=0.06m3)	9,60 TL	75	720,00 TL
5	işçilik (1m2 için)	7,00 TL	75	525,00 TL
6	c25/30 beton (20cm=0,2m3)	50,73 TL	75	3.804,45 TL
7	Hazır nervürlü çelik (1m2 için tek sıra)	12,96 TL	75	971,78 TL
8	Ahşap Kalıp (2*0.20*1m2)	25,59 TL	75	1.919,40 TL
9	Stabilize (5cm=0.05m3)	1,11 TL	75	83,29 TL
TOPLAM (10mt yol için)				21.885,41 TL
TOPLAM (ortalama tüm cadde için)			2680	782.038,74 TL
Mevcut Döşenmiş Yol Alanı		264,9TL	600	158.940 TL

Mevcut döşenmiş alan çıkarıldığında= 623.000TL

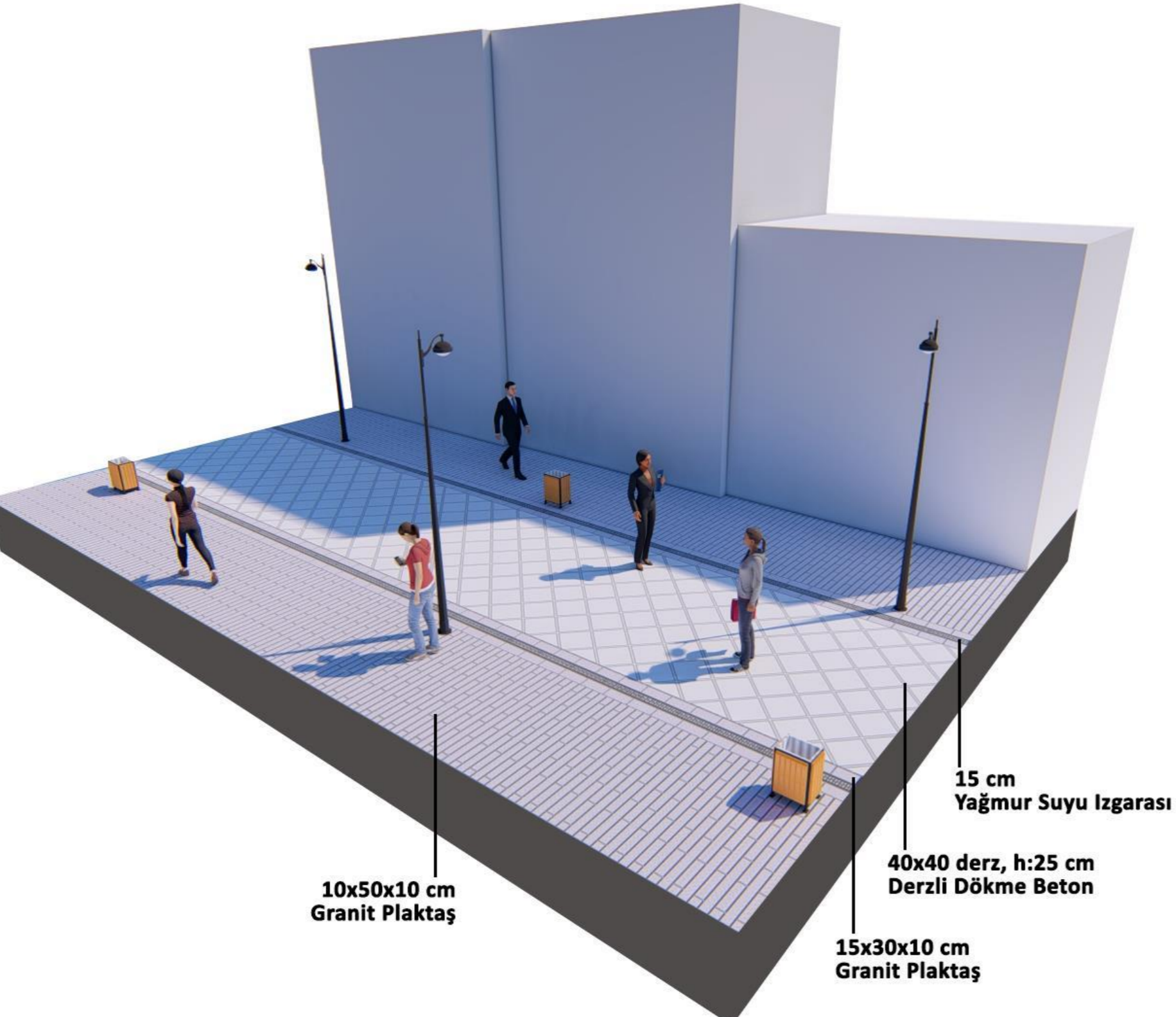
YOL DÖŞEMELERİ VE KESİTLERİ

ALTERNATİF_2 – YOL KESİTİ

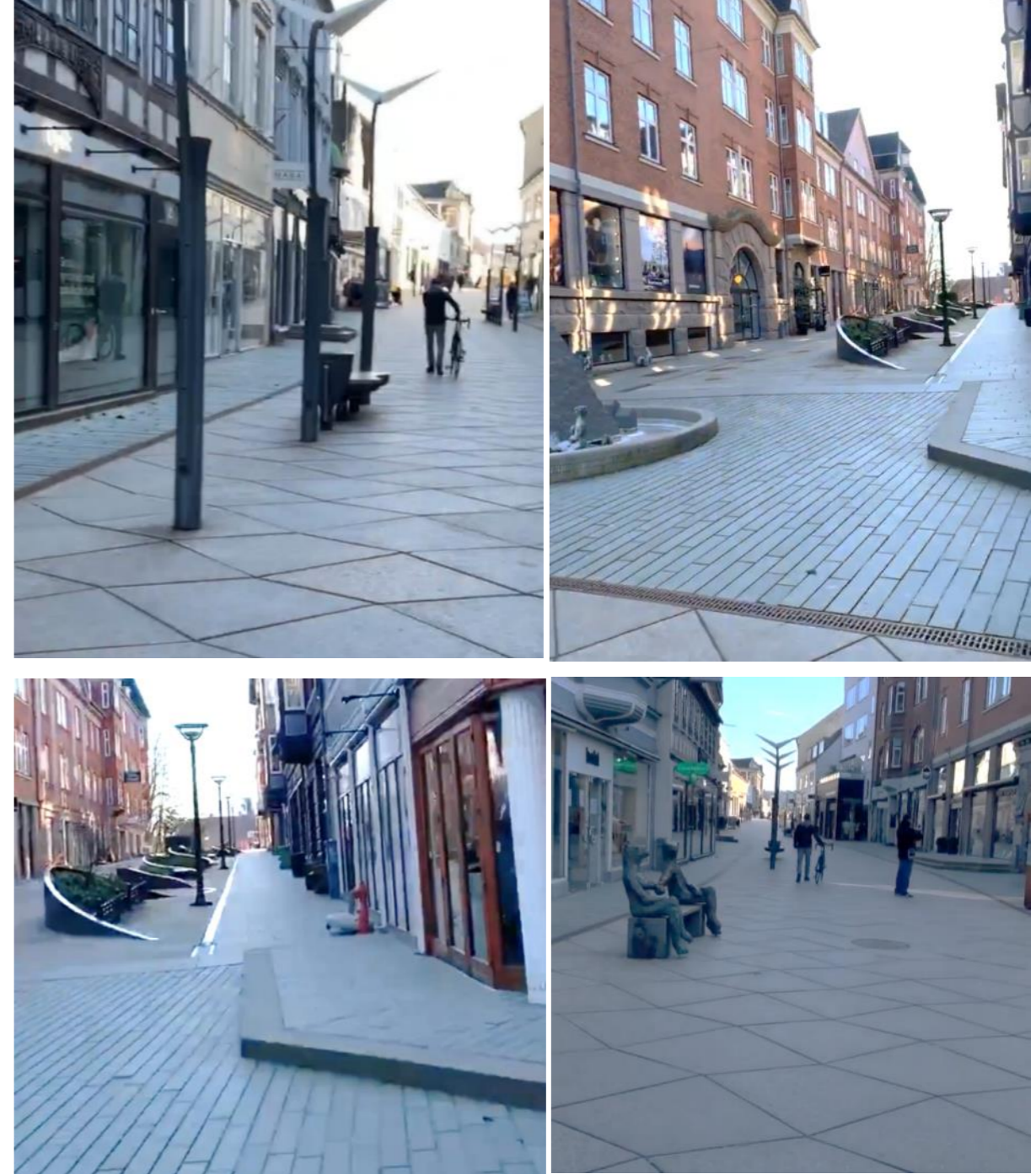


YOL DÖŞEMELERİ VE KESİTLERİ

ALTERNATİF_3 – BASKI BETON - ÖNERİ DÖŞEME MODÜLÜ

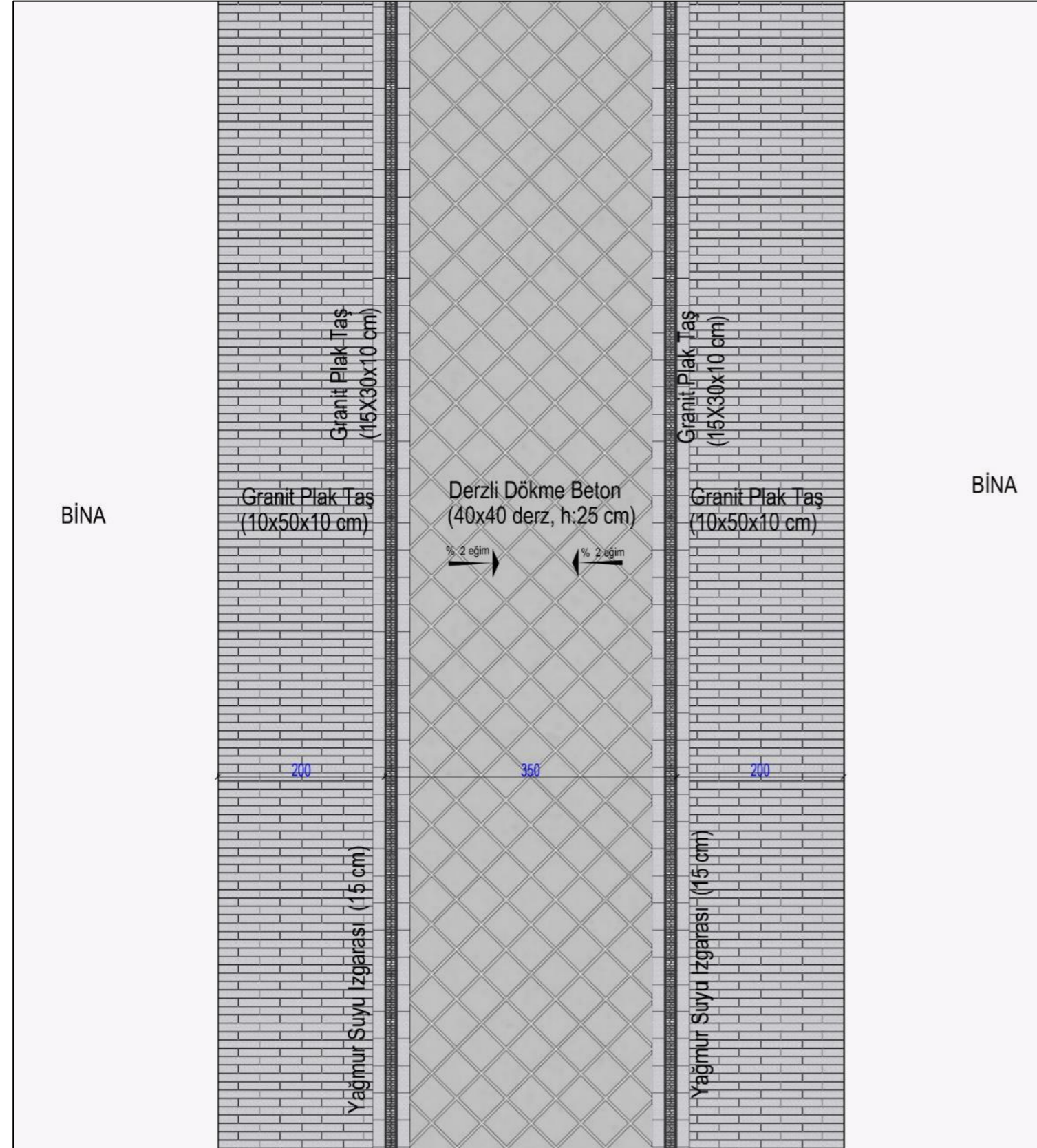


ÖRNEK GÖRSELLER



YOL DÖŞEMELERİ VE KESİTLERİ

ALTERNATİF_3

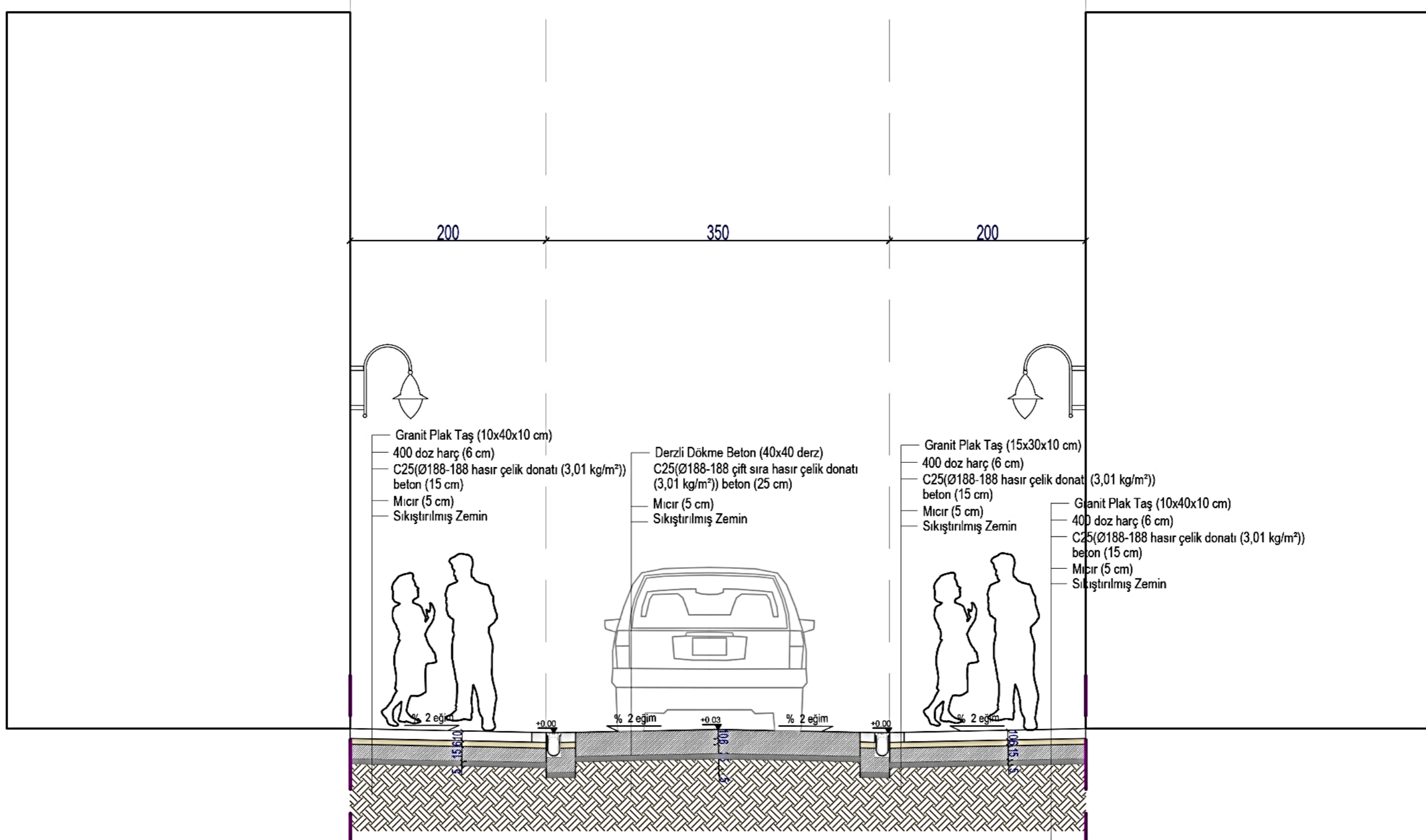


3. ALTERNATİF - YAKLAŞIK MALİYET

2. ALTERNATİF-DESENLİ DERZLİ DÖKME BETON DÖŞEME YOL		birim fiyat (TL)	Metraj	Toplam Fiyat
1	c25/30 beton (25cm=0,25m3)	63,41 TL	15,2	963,79 TL
2	Hazır nervürlü çelik (1m2 için tek sıra)	12,96 TL	15,2	196,95 TL
3	Baskı Beton Uygulaması için Malzeme Temini Ve Yerinde Uygulama	24,00 TL	15,2	364,80 TL
4	Ahşap Kalıp (2*0.20*1m2)	25,59 TL	75	1.919,40 TL
5	Stabilize (5cm=0.05m3)	1,11 TL	75	83,29 TL
6	Tamburlanmış Granit Plak Taş (15x30x10 cm) (Açık Gri)	200,00 TL	37	7.400,00 TL
7	Granit Plak Taş (10x50x10cm)	190,00 TL	6	1.140,00 TL
8	Granit Plak Taş (10x30x10cm)	190,00 TL	6	1.140,00 TL
9	c25/30 beton (15cm=0,15m3)	38,04 TL	50	1.902,23 TL
10	işçilik (1m2 için)	7,00 TL	50	350,00 TL
TOPLAM (10MT YOL İÇİN)		127,07 TL		12.068,23 TL
TOPLAM (ortalama tüm cadde için)			2680	431.238,01 TL

YOL DÖŞEMELERİ VE KESİTLERİ

ALTERNATİF_3 – YOL KESİTİ



KENT MOBİLYALARI ÖRNEKLERİ

ALTERNATİF 1

BANK



Ortalama Fiyat: 440 TL

ÇÖP KUTUSU



Ortalama Fiyat: 420 TL

ÇİÇEKLİK

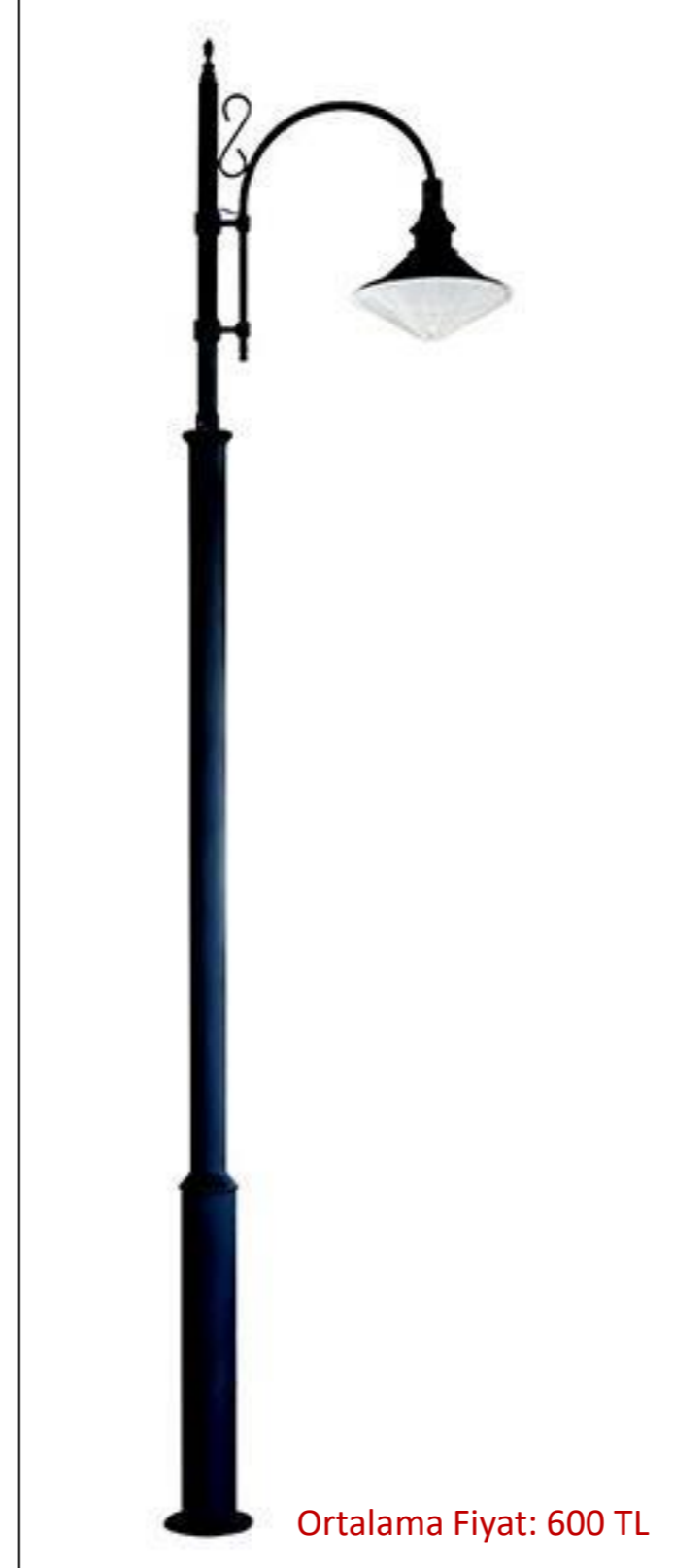


Ortalama Fiyat: 435 TL

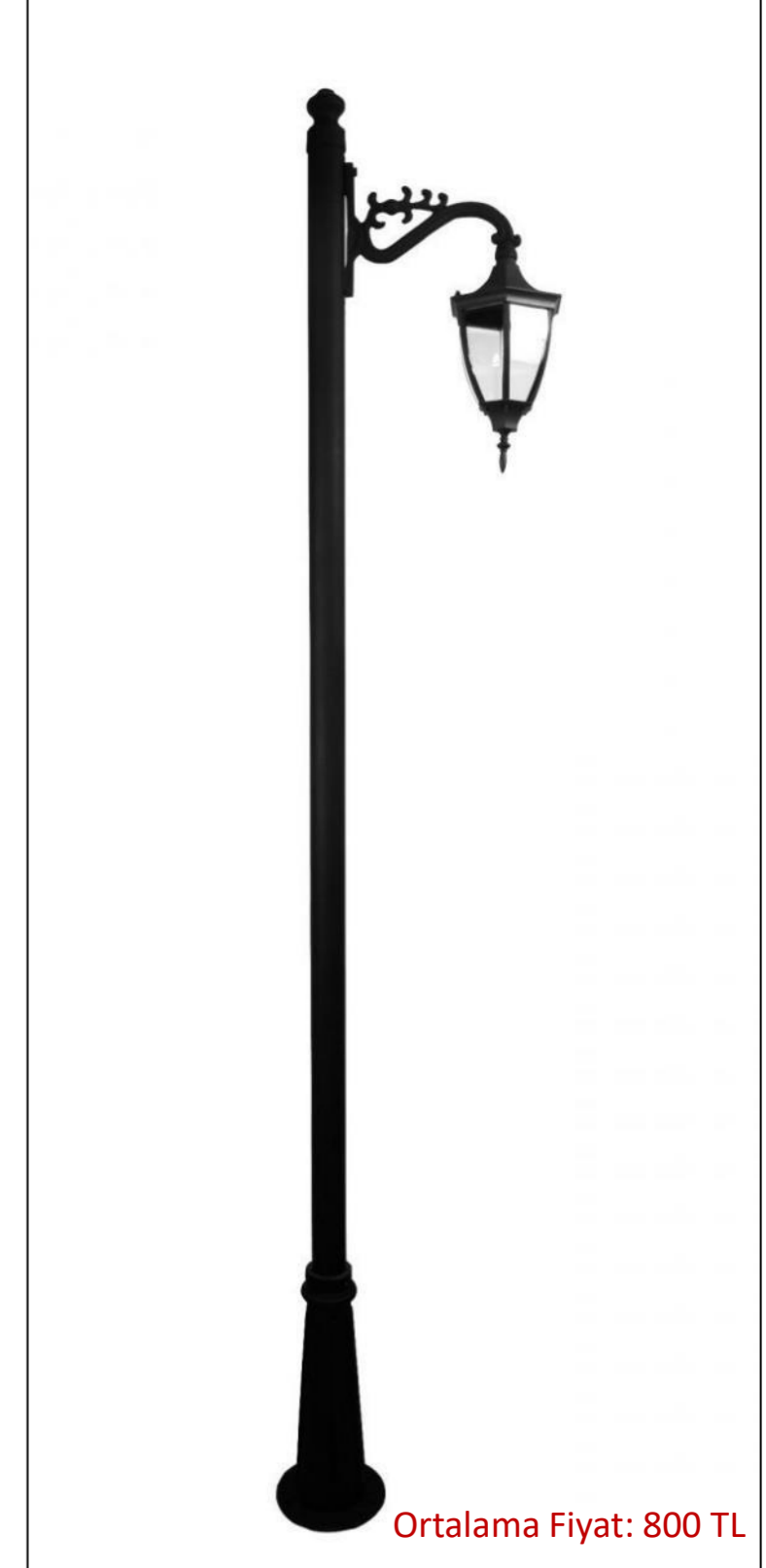
METAL BABA



Ortalama Fiyat: 310 TL



Ortalama Fiyat: 600 TL



Ortalama Fiyat: 800 TL

KENT MOBİLYALARI ÖRNEKLERİ

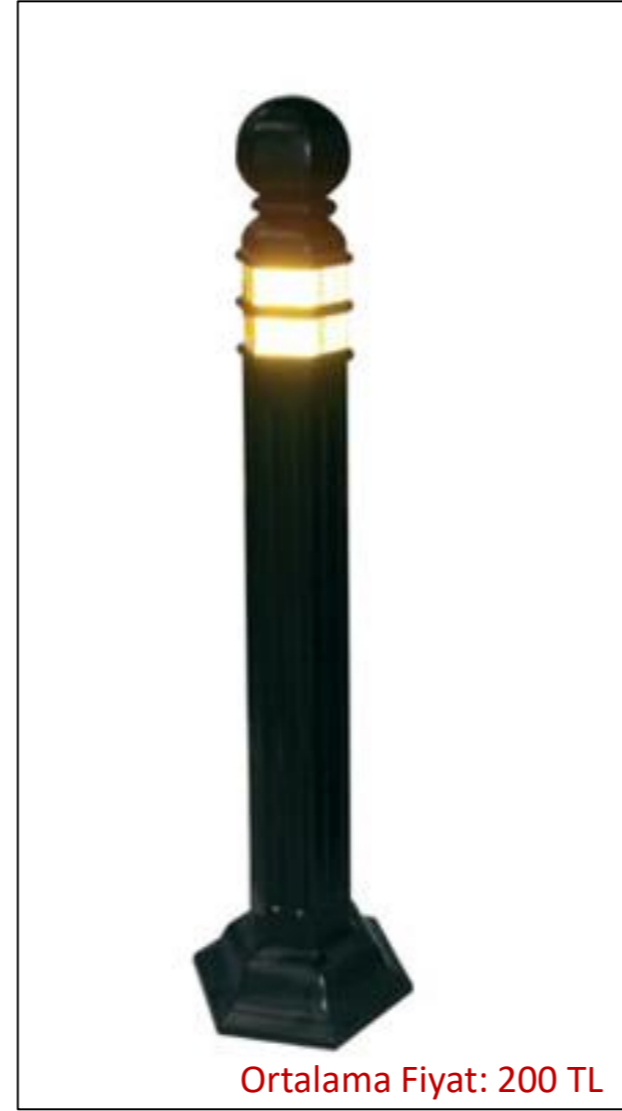
BANK



ÇÖP KUTUSU



KOMPOZİT BABA



AYDINLATMA ARMATÜR



Ortalama Fiyat: 1400 TL

ALTERNATİF 2

ÖNERİ AĞAÇ TÜRLERİ



Quercus ilex



Ligustrum japonicum



Lagerstroemia indica



Robinia pseudoacacia



Prunus serrulata Kanzan



Prunus cerasifera

TEŐEKKÜRLER..
